

V COMMUNAUTÉ DE COMMUNES VEXIN CENTRE

au cœur du Vexin



votre guide
2023



LES OPTICIENS DU VEXIN

Mr & Mme Valeyre

MARINES OPTIC

Depuis 1996



2^{ÈME} PAIRE À PARTIR DE 1€*

DÉPLACEMENT À DOMICILE

+ DE 1500 MONTURES EN STOCK

TIERS PAYANT MUTUELLE

01 3039 9000



www.lesopticiensduvexin.fr



9 Pl. Amiral Ernest Peyron - 95640 Marines

Ouvert du mardi au samedi de 09h30 - 12h30 et 14h30 - 19h00

* voir conditions en magasin

SOMMAIRE

- 4 QU'EST-CE QUE LA COMMUNAUTÉ DE COMMUNES VEXIN CENTRE ?**
- 6 QUI FAIT QUOI ?**
 - Les élus 6
 - Les agents 6
- 9 LES PÔLES DE COMPÉTENCES DE LA CCVC**
- 12 PETITE ENFANCE, ENFANCE, JEUNESSE**
 - Le point conseil petite enfance 12
 - Le Relais Petite Enfance (RPE) 12
 - Les crèches 12
 - L'escale parentale itinérante 14
 - Les gardes d'enfants 14
 - Les accueils de loisirs (ALSH) 15
 - Les structures pour les jeunes 16
 - La mission locale 16
 - Le conseil intercommunal des jeunes 16
- 17 MOBILITÉ**
 - Transport à la demande seniors (TADS) 17
 - L'offre PAM Francilien 17
 - TAD Vexin 17
 - Covoiturage 17
- 18 SENIORS**
 - La MSA 18
 - La halte répit-détente de la Croix-Rouge 18
 - Formations 18
 - La plateforme des aidants de l'hôpital de Pontoise 19
 - HappyVisio 19
- 20 AMÉNAGEMENT, HABITAT**
 - Voirie 20
 - Urbanisme (GNAU) 21
 - Rénovation énergétique 21
- 22 SERVICES À LA POPULATION**
 - Santé (CPTS) 22
 - Point justice (PAD) - Conciliateur 22
 - Maisons France Services 22
- 23 ENVIRONNEMENT**
 - Le PCAET 23
 - Traitement de l'eau 23
 - Nids de frelons asiatiques 23
 - SMIRTOM du Vexin 24
- 26 VIE ÉCONOMIQUE**
 - ZAE 26
 - Entreprises 26
- 27 À LA DÉCOUVERTE DU TERRITOIRE**
 - Vente directe à la ferme / produits du terroir 27
 - Où séjourner 30
 - Lieux culturels 35
 - Loisirs 38
 - Réceptions-séminaires 39
 - Restaurants 40
- 42 PRÉSENTATION DES COMMUNES**



NADINE NINOT, PRÉSIDENTE DE LA COMMUNAUTÉ DE COMMUNES VEXIN CENTRE

ÉDITO

La communauté de communes Vexin Centre, au cœur du parc naturel régional du Vexin français, offre de nombreux atouts, préservant un juste équilibre entre le calme et la beauté de l'environnement et le dynamisme de nos communes.

Accessible grâce à de nombreuses infrastructures routières et ferroviaires, la mobilité est également assurée par les différents types de transport à la demande.

L'équipe à votre service met tout en œuvre pour vous permettre d'avoir accès à :

- **La proximité des services à la population** : l'accueil et l'animation de la petite enfance, de l'enfance, et des seniors, l'accès local aux services publics (deux maisons France Services, des bibliothèques, les services sociaux, la PMI...);
- **La modernité et le dynamisme** : par la volonté d'inscrire le territoire dans son temps et l'orienter vers les enjeux économiques et technologiques de demain (zones d'activités et commerces répartis sur le territoire, tourisme...);
- **La préservation de l'environnement** : le plan climat air énergie territorial (PCAET) est notre feuille de route (réhabilitation des habitations et des friches pour éviter l'artificialisation des sols, développement des liaisons douces et des énergies renouvelables...).

Toutes ces actions sont pensées pour permettre de rapprocher le lieu de travail du lieu de vie.

Je remercie vivement les entreprises qui ont participé au financement de ce guide, qui va donner envie à de nombreuses familles de choisir nos communes comme cadre de vie. Elles sont les bienvenues. Vous retrouverez l'ensemble des informations sur notre site web www.ccvexincentre.fr.

Les informations contenues dans ce guide sont à jour au moment de sa parution et sont susceptibles d'être modifiées ultérieurement ; pour l'actualisation, consultez le site web [ccvexincentre.fr](http://www.ccvexincentre.fr).

QU'EST-CE QUE LA COMMUNAUTÉ DE COMMUNES VEXIN CENTRE ?

La communauté de communes Vexin Centre (CCVC) est un établissement public de coopération intercommunale (EPCI) à fiscalité propre, c'est-à-dire disposant de ressources fiscales propres.

Composée de 34 communes, d'un seul tenant et sans enclave, la CCVC a pour objet d'associer ces communes dans un espace de solidarité avec un projet commun de développement et d'aménagement du territoire.

Elle est représentée par 52 élus issus des conseils municipaux. Ils votent le budget et délibèrent sur tous les sujets relevant des compétences de la communauté de communes.

LA COMMUNAUTÉ DE COMMUNES VEXIN CENTRE
 1 rue de Rouen - 95450 VIGNY
 01 30 39 23 34
 administration@ccvexincentre.fr
 accueil@ccvexincentre.fr
 www.ccvexincentre.fr



34 COMMUNES



52 ÉLUS
issus des conseils municipaux

242 KM²
soit 20% du territoire
du Val d'Oise

24 859
HABITANTS

HAUT DÉBIT
SUR 95% DU TERRITOIRE



2 MAISONS
FRANCE SERVICES

753 ENTREPRISES
ET COMMERCES

5 GARES



1 AÉRODROME

137 KM DE VOIRIE



1 POINT JUSTICE (PAD)

2 COLLÈGES
 1 LYCÉE PROFESSIONNEL

QUI FAIT QUOI ?

Les élus

Le Conseil Communautaire :

1 Présidente + 6 Vice-Présidents + 5 Vice-Présidents spécialisés
et
40 délégués communautaires

Nadine NINOT
Présidente
Maire de Marines
Pôle Finances et Communication



Philippe HOUDAILLE
1^{er} Vice-Président
Maire de Moussy
Pôle Environnement
et cadre de vie
philippe.houdaille@ccvexincentre.fr



Chrystelle NOBLIA
2^e Vice-Présidente
Maire d'Avernes
Pôle Services à la population,
Santé, Enfance, Jeunesse, Seniors
chrystelle.noblia@ccvexincentre.fr



Guy PARIS
3^e Vice-Président
Maire de Sagy
Pôle Mutualisation, Événementiel,
Relations publiques
guy.paris@ccvexincentre.fr



Alain MATEOS
4^e Vice-Président
Maire de Montgerout
Pôle Développement
économique, Transports
alain.mateos@ccvexincentre.fr



Marcel ALLÈGRE
5^e Vice-Président
Maire de Frémainville
Pôle Aménagement du territoire,
Voirie, Logement
marcel.allegre@ccvexincentre.fr



Michel RAZAFIMBELO
6^e Vice-Président
Maire d'Haravilliers
Pôle Urbanisme,
Accessibilité
michel.razafimbelo@ccvexincentre.fr



Michel BAJARD
7^e Vice-Président
Adjoint au maire de Cormeilles-en-Vexin
Ressources en eau, GEMAPI
michel.bajard@ccvexincentre.fr



Michel FINET
8^e Vice-Président
Maire de Condécourt
Suivi de travaux
michel.finet@ccvexincentre.fr



Ludovic BAZOT
9^e Vice-Président
Maire du Bellay-en-Vexin
Sécurité
ludovic.bazot@ccvexincentre.fr



Évelyne BOSSU
10^e Vice-Présidente
Maire de Chars
Équipements publics
evelyne.bossu@ccvexincentre.fr



Florent AMBROSINO
11^e Vice-Président
Maire de Santeuil
Nouveaux projets d'équipements
florent.ambrosino@ccvexincentre.fr

6

7

Les agents

1, rue de Rouen 95450 Vigny
01 30 39 23 34
administration@ccvexincentre.fr

Coordinatrice Petite Enfance,
Enfance, Jeunesse

Responsable finances
Ressources Humaines

Responsable
administrative

Juriste
juriste@ccvexincentre.fr

Communication
communication@ccvexincentre.fr

Responsable pôle
urbanisme

Chef de projet
Contrat de
Relance et de
Transition
Écologique
crte@vexinvaldeseine.fr

Chef de projet
Petites Villes
de Demain

Lieux d'Accueil
Enfants Parents
2 animatrices
parentalite@ccvexincentre.fr

Relais Petite Enfance
2 animatrices
rpe@ccvexincentre.fr

Administratif • Accueil
Point d'Accès au Droit
accueil@ccvexincentre.fr pad@ccvexincentre.fr

Administration
accueil@pole-urbanisme-vexin.fr
5 Instructeurs

Chauffeur Transport À la Demande
tad@ccvexincentre.fr

Responsable Technique ZAE de Vigny
zae@ccvexincentre.fr

Responsable Technique Camp de César
(Nucourt)
lecampdecasar@ccvexincentre.fr



Entreprise spécialisée dans les travaux ruraux, fauchage, élagage au lamier, taille de vergers, débroussaillage, déneigement, tracteur benne et tracteur citerne.



Site internet : <https://www.stephaneguyot-travauxruraux.com>

COMMUNAUTÉ DE COMMUNES VEXIN CENTRE

LES PÔLES DE COMPÉTENCES DE LA CCVC

PÔLE ENVIRONNEMENT ET CADRE DE VIE

1^{er} VICE-PRÉSIDENT : PHILIPPE HOUDAILLE

Protection et mise en valeur de l'environnement (volet biodiversité)

- Promotion du consommateur local (suivi du Plan Alimentaire Territorial Cergy et Vexin)
- Liens avec le PNR au sujet de la flore, des bois, de la forêt (ENS)

Protection et mise en valeur de l'environnement (volet énergie)

- Mise en œuvre du PCAET (Plan Climat Air Énergie Territorial) et suivi du CRTE (contrat de relance et transition écologique)

Collecte et traitement des déchets

- Suivi des choix en matière de collecte et de traitement des déchets des ménages et assimilés, en lien avec le SMIRTOM
- Mise en œuvre de l'obligation de traitement des bio-déchets au 01/01/2024

PÔLE SERVICES À LA POPULATION

2^e VICE-PRÉSIDENTE : CHRYSTELLE NOBLIA

Service de proximité

- Développement du Point Justice et des services publics mis en place sur le territoire
- Déploiement et suivi des Maisons France Services, en relation avec tous les partenaires

Enfance

- Suivi des modes de garde des enfants de moins de 6 ans et lieux d'accueil RPE et LAEP et parentalité
- Suivi des accueils de loisirs sans hébergement (ALSH)
- Actions et projets en faveur des adolescents

Prévention santé

- Mise en œuvre du projet régional de santé (PRS)

Seniors

- Suivi du diagnostic MSA et charte des seniors en lien avec la conférence des financeurs

PÔLE ENTRAIDE, RESSOURCES

3^e VICE-PRÉSIDENT : GUY PARIS

Relations publiques

- Représentation de la CCVC auprès des partenaires, institutions et autres collectivités

Événementiel

- Organisation d'événements festifs intercommunaux, en lien avec les amicales, foyers ruraux et l'ensemble des communes.

Mutualisation

- Mise en œuvre de groupements de commandes en fonction de besoins identifiés
- Coordonner les entraides entre communes

PÔLE DÉVELOPPEMENT ÉCONOMIQUE

4^e VICE-PRÉSIDENT : ALAIN MATEOS

Développement économique et commercial

- Aménagement, gestion et entretien des zones d'activité industrielle, commerciale, tertiaire, artisanale, touristique (volet aménagement)
- Étude de la mise en valeur de notre territoire en lien avec le Comité d'Expansion Économique du Val d'Oise (CEEVO), le Conseil départemental, le conseil régional et le PNR
- Partenariat avec la CCI et la CMA

Transport collectif

- Gestion et développement du service de transport à la demande
- Suivi du comité de ligne SNCF et de l'aérodrome de Cormelles-en-Vexin



TopRoof

Les toitures-terrasses
éco-responsables

Étanchéité
Toiture végétalisée
Toiture photovoltaïque
Cool roof

06 29 11 12 74
contact@toproof.fr



TOLERIE EMBOUTISSAGE PROTOTYPE



- Conception et étude
- Découpe laser à plat
- Emboutissage
- Soudure
- Pliage
- Contrôle 3D

9 chemin de Vernon 95450 Vigny
01 30 95 43 47

www.prototype-emboutissage-78.com

SAV
MAINTENANCE INSTALLATION
CHAUFFAGE - PLOMBERIE
VENTILATION

ENTREPRISES
POINT



☎ 02 32 27 65 43
www.entreprisepoint.fr
23 route de Delincourt
27140 GISORS



Fabrication française

PVEG
POSE VERRES ET GLACES
Depuis 1965

Porte & Fenêtre Alu Bois PVC
Miroiterie & Vitrierie
Volet roulant, Volet battant, Pergola
Porte de garage
Portail & Clôture Aluminium



37 Chemin de Gérocourt, ZA Les 4 Vents, Boissy-l'Aillerie
01 34 66 90 24 - contact@pveg.fr
www.pveg.fr

ATCTP

TRAVAUX PUBLICS
ET PRIVÉS
ASSAINISSEMENT
VOIRIE ET RÉSEAUX

22 ZAE de la Croix Jacquibot
95450 VIGNY

Tél. 01 34 43 04 40
Fax 01 34 43 03 31
contact@atctp.fr
www.atctp.com

COCHERY
ILE-DE-FRANCE

LE SOUCI CONSTANT D'UN MEILLEUR ENVIRONNEMENT



AMÉNAGER ET ENTRETENIR Le réseau routier
RÉALISER Les réseaux d'assainissement
EMBELLIR La ville



COCHERY - ÎLE DE FRANCE
Siège Social : Chemin du Pavé 95480 PIERRELAIE
Tél. 01 34 18 39 00 - Fax 01 34 18 39 01 - Email : pierre@cochery-iledefrance.fr
Siret : 417 976 263 00018 - RCS PONTOISE B 417 976 263 - APE 4211Z

SECTEUR DE PARIS
8 quai Lucien Lafranc - 93300 ALBERVILLIERS
Tél. 01 43 52 01 05 - Fax 01 43 52 09 05

PÔLE AMÉNAGEMENT DU TERRITOIRE

5^e VICE-PRÉSIDENT : MARCEL ALLÈGRE

Création, aménagement et entretien de la voirie

- Suivi d'un Plan pluriannuel d'entretien des voiries intercommunales
- Suivi des marchés voiries, gros travaux, petites réparations, talutage et taille

Politique du logement d'intérêt communautaire

- Études, réalisations, mises en œuvre et suivis d'actions en lien avec l'habitat (OPAH opération programmée d'amélioration de l'habitat intercommunal dans le cadre des opérations de transition énergétique et à destination des personnes sous conditions de ressources)
- Lien avec le dispositif Val d'Oise Rénov'

PÔLE URBANISME, ACCESSIBILITÉ

6^e VICE-PRÉSIDENT : MICHEL RAZAFIMBELO

Urbanisme

- Accompagnement et suivi du pôle Urbanisme
- Interlocuteur avec le PNR et l'ABF (architecte des bâtiments de France)

Accessibilité

- Mise en œuvre du Plan de mise en Accessibilité de la Voirie et des Espaces publics par voie de convention avec les communes (PAVE)

PÔLE RESSOURCE EN EAU

7^e VICE-PRÉSIDENT SPÉCIALISÉ : MICHEL BAJARD

- GEMAPI : Gestion des milieux aquatiques et prévention des inondations, en lien avec les syndicats
- Suivi des actions des syndicats : SIARP et SIAA
- Transfert de la compétence "eau"

PÔLE SUIVI DES TRAVAUX

8^e VICE-PRÉSIDENT SPÉCIALISÉ : MICHEL FINET

- Aménagement, gestion et entretien des zones d'activité industrielle, commerciale, tertiaire, artisanale, touristique (volet gestion et entretien)
- Suivi des travaux de la crèche de Vigny
- Suivi des bâtiments existants : Gîte du camp de César

PÔLE SÉCURITÉ

9^e VICE-PRÉSIDENT SPÉCIALISÉ :
LUDOVIC BAZOT

- Mise en œuvre d'un CISP (Conseil Intercommunal de Prévention de la Délinquance), coordination de tous les partenaires
- Coordination de la vidéo-protection en accompagnement des communes
- Relais avec les partenaires pour donner toutes les informations utiles aux communes, notamment en matière de cyber sécurité
- Aide à l'accompagnement des communes pour la création ou mise en œuvre du Plan Communal de Sauvegarde et Plan Communal de Commandement

PÔLE ÉQUIPEMENTS SPORTIFS ET CULTURELS (VOLET FONCTIONNEMENT)

10^e VICE-PRÉSIDENTE SPÉCIALISÉE :
ÉVELYNE BOSSU

- État des lieux des équipements sportifs à vocation intercommunale sur le territoire
- Recensement des associations sportives et culturelles par activité et par secteur
- Suivi des gymnases intercommunaux

PÔLE ÉQUIPEMENTS SPORTIFS ET CULTURELS (VOLET ÉTUDE)

11^e VICE-PRÉSIDENT SPÉCIALISÉ :
FLORENT AMBROSINO

- Étude des besoins et construction d'équipements culturels et sportifs d'intérêt communautaire
- Étude des tiers-lieux, de co-working

PETITE ENFANCE, ENFANCE, JEUNESSE

La communauté de communes Vexin Centre soutient les actions en faveur de la petite enfance et de la jeunesse, en partenariat avec la CAF et le département du Val d'Oise :

- les crèches du territoire
- les accueils de loisirs du mercredi et des vacances scolaires
- les animations pour les jeunes (Adosphère à Marines)
- les aides au BAFA et au BAFD

LE POINT CONSEIL PETITE ENFANCE

Un service pour les futurs parents

- Vous êtes futur parent ?
- Vous souhaitez connaître les droits et les prestations liés à l'arrivée de votre enfant ?
- Vous souhaitez une information sur les différents services et modes d'accueil existant sur le territoire ?
- Vous recherchez un mode de garde pour votre enfant ?

CONTACTEZ LE PÔLE PETITE ENFANCE

👤 Sandra ALLEMAND
☎ 01 30 39 45 53
✉ sandra.allemand@ccvexincentre.fr

Vous aurez aussi la possibilité de prendre un rendez-vous personnalisé avec les animatrices du RPE et nos partenaires de la CAF afin d'étudier vos droits et la solution qui répondra le mieux à vos attentes.



LE RELAIS PETITE ENFANCE (RPE)

Le RPE (Relais Petite Enfance) est un lieu d'accueil, d'informations, d'écoute et d'échanges destinés aux assistants maternels et aux gardes d'enfants à domicile, aux enfants, aux futurs parents et aux parents des enfants accueillis.

LES CRÈCHES

Comment trouver une place ?

Selon l'établissement choisi, vous contactez directement l'établissement concerné sur son site web.

Une "commission d'attribution" étudie les demandes au cours des mois de mars-avril chaque année.

Les crèches ne sont pas sectorisées et travaillent conjointement pour répondre au plus grand nombre de demandes. À l'issue de ces concertations, vous recevrez une réponse.

PLUS D'INFOS SUR LE SITE WEB
🌐 <https://ccvexincentre.fr/enfance/>



RENSEIGNEMENTS

☎ Renseignements téléphoniques du lundi au vendredi : 13h30 – 17h30

RPE Marines

📍 10 bis bd Gambetta
95640 Marines
☎ 01 30 39 68 77

RPE Vigny

📍 1 route de Rouen
95450 Vigny
☎ 01 30 39 45 85

✉ rpe@ccvexincentre.fr



Crèche "LES MOUSSAILLONS"
Ass. Lutins du Vexin
(30 berceaux)
10-12, bd Gambetta 95640 Marines
01 30 39 93 00 • 07 49 35 64 95
lesmoussailonscrm-val@orange.fr
lutinsduvexin.fr

Crèche "LES PITCHOUNS"

Ass. Lutins du Vexin
(30 berceaux)
26 bis, rue de la Mairie 95640 Haravilliers
01 34 40 52 93 • 07 49 12 85 16
lespitchouns.haravilliers@orange.fr
lutinsduvexin.fr



Crèche "LE LAPIN BLANC"

Ass. Val Fleury Lapin Blanc
(20 berceaux)
3, rue Pasteur 95650 Boissy L'Aillerie
01 34 30 18 65 • lapinblanc@valfleury.org
crechelelapinblanc.fr

Crèche "LE CHAT PERCHAY"

(16 berceaux)
6, pl. M.-T. Picard 95450 Le Perchay
01 34 66 04 62 • 06 11 99 31 08
crecheparentale.oukil@gmail.com
lechatperchay.fr



Crèche "LES PTITS AMIS DE SERAINCOURT"

(14 berceaux)
14 rue des Vallées 95450 Seraincourt
01 34 75 78 32 • lesptitsamis@orange.fr
lesptitsamis.org



L'ESCALE PARENTALE ITINÉRANTE (LAEP OU LIEU D'ACCUEIL ENFANT PARENT)

C'est un lieu d'échanges et de jeux réservé aux enfants de 0 à 4 ans, accompagnés d'un parent ou d'un membre adulte de leur famille.

Libre, anonyme et gratuit, il est en place sur plusieurs communes et ouvert aux familles résidant sur le territoire de la communauté de communes Vexin Centre.

Venez discuter, partager, jouer...

Deux professionnelles vous accueillent.

CALENDRIER ET HORAIRES

À retrouver sur le site web (hors vacances scolaires et jours fériés) :

<https://ccvexincentre.fr/enfance/#laep>



Escalade parentale itinérante

Atelier de motricité libre

LES ACCUEILS DE LOISIRS (ALSH) POUR LES 3-13 ANS

Financés par la communauté de communes Vexin Centre – avec la CAF – les accueils de loisirs associatifs et communaux du territoire ne sont pas sectorisés, les parents sont donc libres du choix de la structure.

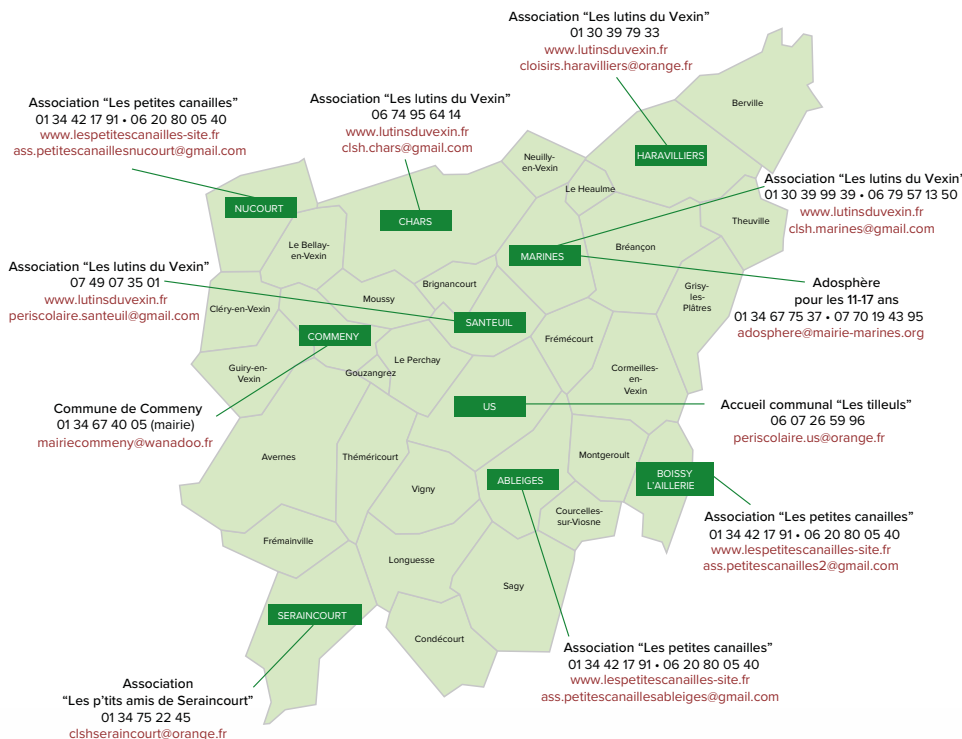
Le fonctionnement, les jours et horaires d'ouverture des accueils sont différenciés selon les structures.

Attention les places sont limitées !

Les inscriptions se font directement auprès des accueils de loisirs.

PLUS D'INFOS SUR LE SITE WEB

<https://ccvexincentre.fr/enfance/#alsh>



LES GARDES D'ENFANTS (ASSISTANTS MATERNELS OU GARDES D'ENFANTS À DOMICILE)

L'assistant(e) maternel(le) est un(e) professionnel(le) de la petite enfance pour accueillir à son domicile jusqu'à 4 enfants. Son agrément est délivré après avis des services de la PMI (protection maternelle et infantile), qui assure également sa formation et le suivi de ses services.

L'assistant maternel est un professionnel de la petite enfance pour accueillir à son domicile jusqu'à 4 enfants (à temps plein, partiel ou périscolaire). Son agrément est délivré après avis des services de la PMI (protection maternelle et infantile), qui assure également sa formation et le suivi de ses services.

Le garde d'enfants à domicile peut garder vos enfants au domicile du ou des parents (garde partagée).

Les animatrices du RPE proposent chaque mois un planning d'accueils-jeux itinérants sur les communes du territoire pour les enfants accompagnés de leur assistant(e) maternel(le) ou de leur garde à domicile, pour des temps d'échanges, d'éveil et de socialisation.

Environ 130 assistants maternels ou gardes d'enfants à domicile sur le territoire intercommunal pour une capacité d'accueil > 400 enfants.

LES ACCUEILS DE LA PMI

📍 10, bd Gambetta - 95640 Marines
☎ 01 34 33 52 40

📍 Terrasse de la Ravinière
Bât. 11 - 95520 Osny
☎ 01 34 33 52 80
(pour la recherche d'assistants maternels à Boissy L'Aillierie)



LES STRUCTURES POUR LES JEUNES

Adosphère à Marines propose diverses activités (sportives, culturelles, et de loisirs) pour les ados et pré-ados de 11 à 17 ans.

📍 **En savoir plus sur la page Facebook de l'Adosphère**

🌐 www.facebook.com/Adosphere.95

INFORMATIONS ET INSCRIPTIONS ADOSPHERE

📍 12 bd Gambetta
95640 Marines

✉ adosphere@mairie-marines.org

☎ 01 34 67 75 37 ou 07 70 19 43 95



PassAge est un lieu d'accueil gratuit et confidentiel, à l'écoute des jeunes de 13 à 23 ans, confrontés à des problèmes personnels, difficultés scolaires, questionnements sur la santé, conflits familiaux...

L'accueil est assuré par un(e) travailleur(se) social(e) et/ou un(e) infirmier(e).

CONTACT PASSAGE

📍 Allée de l'arcade
Parvis de la préfecture
95000 Cergy

☎ 01 30 17 42 05

✉ passage@ght-novo.fr

🌐 www.passage95.fr



UN SERVICE NUMÉRIQUE POUR LES JEUNES

Mise en réseau des différents acteurs jeunesse d'un même territoire avec ses propres spécificités.

Simplifications et coordination des professionnels pour une meilleure offre auprès des jeunes sur leurs droits et faciliter la mise en relation.



🌐 boussole.jeunes.gouv.fr



CONTACT ET RENSEIGNEMENTS

📍 **Mairie de Marines** (uniquement les vendredis matins de 9h - 12h30) :

☎ 01 34 67 52 15

📍 **Pontoise** (les autres jours)

☎ 01 30 38 85 62

🌐 Site internet de la mission locale :
www.missionlocalecergypontoise.fr

LA MISSION LOCALE

Mieux se connaître pour mieux s'orienter, avec ou sans le baccalauréat ! Pour les jeunes de 16 à 25 ans !

La **mission locale** assure une permanence tous les vendredis, de 9h à 12h30.

Cette antenne de la mission locale de Cergy, née d'un partenariat entre l'association Agir pour la Valorisation par l'Emploi et les Compétences (AVEC), la communauté de communes Vexin centre en lien avec la commune de Marines, a pour objectif de favoriser la mise en œuvre de l'insertion sociale et professionnelle de tous les jeunes de 16 à 25 ans, non scolarisés, à la recherche d'un emploi.

LE CONSEIL INTERCOMMUNAL DES JEUNES - CIJ

Dédié aux jeunes à partir de 12 ans, le CIJ permet aux jeunes d'exprimer leurs idées, d'enrichir la politique jeunesse en proposant et en organisant des événements au sein du territoire.

Les 34 communes de la communauté de communes peuvent avoir au moins un représentant et éventuellement un suppléant. Ils siègent au sein du CIJ pour une durée de 2 ans.

RENSEIGNEMENTS

CONSEIL INTERCOMMUNAL DES JEUNES - CIJ

🌐 www.facebook.com/cijvexincentre/

PLUS D'INFOS SUR LE SITE WEB

🌐 <https://ccvexincentre.fr/jeunesse/>



COMMUNAUTÉ DE COMMUNES VEXIN CENTRE

MOBILITÉ



TRANSPORT À LA DEMANDE SENIORS (TADS)

Comment fonctionne le TADS ?

Vous êtes senior de plus de 62 ans (justificatif demandé) (hors personne à mobilité réduite - article 5 du règlement*).

La CCVC met à votre disposition un véhicule avec chauffeur pour vous accompagner dans vos déplacements sur le territoire de la CCVC et hors territoire : uniquement pour les courses et les soins médicaux sur Osny, Cergy, Pontoise, Meulan, Magny-en-Vexin, Hardricourt, Menucourt et Ennery. Pas de trajet régulier.

Réservation

48h avant le service : ☎ 07 87 11 75 92

Ne fonctionne pas le samedi / dimanche / jours fériés et durant les congés du service.

Le chauffeur vient vous chercher à votre domicile ou aux points demandés.

Tarif

2€ le trajet simple.

Justificatif sur demande auprès du chauffeur.



Horaires de fonctionnement

- Du lundi au jeudi : de 8h00 à 17h00
- Le vendredi : de 8h00 à 16h00

Les horaires de prises en charge doivent être respectés pour éviter tout retard dans le déroulement du service.

*Le règlement complet est disponible sur demande auprès du chauffeur ou des communes et de la CCVC.

L'OFFRE PAM FRANCILIEN

Le service Pam est un service régional de transport à la demande, d'adresse à adresse. Il est réservé aux personnes à mobilité réduite, handicapées ou dépendantes pour qu'elles puissent se déplacer quotidiennement (trajet domicile-travail, loisirs...), domiciliées de manière permanente dans le département du Val d'Oise. Il est assuré par du personnel spécialement formé et dans des véhicules adaptés.

Le service PAM 95 est disponible :

- tous les jours de la semaine ;
- toute l'année, sauf le 1^{er} mai ;
- de 6h à minuit.

RENSEIGNEMENTS

☎ 0 806 00 95 95



TAD VEXIN

Depuis le 11 juin 2019, un service de Transport À la Demande est proposé dans le Vexin, en complément des lignes régulières 95-05 et 95-08.

Le principe de fonctionnement est le suivant : la navette (petit véhicule) prend en charge le voyageur à un arrêt de bus de sa commune à un horaire prédéfini et le dépose à un arrêt de rabattement où on lui garantit une correspondance avec les lignes 95-05 ou 95-08 pour se rendre à Cergy ou à Pontoise.

PLUS D'INFOS SUR LE SITE WEB

🌐 <https://tad.idfmobilites.fr/vexin/>



COVOITURAGE

Le covoiturage offre une solution économique et écologique lors de vos déplacements.

La communauté de communes Vexin Centre vous permet la mise en relation grâce à **Vexin Centr'aide** ou par le biais de **Covoit'ici** (initiative portée par le Conseil départemental du Val d'Oise, le Parc Naturel Régional du Vexin français).

PLUS D'INFOS SUR LE SITE WEB

🌐 <https://www.covoitici.fr/>



PLUS D'INFOS SUR LE SITE WEB

🌐 <https://www.covoitici.fr/>



SENIORS

LA MSA (Mutualité Sociale Agricole)

La MSA participe au développement social des territoires ruraux, au maintien de l'attractivité des zones rurales et à la mise en place d'actions et de services répondant aux besoins sanitaires et sociaux, notamment pour les séniors.

Grâce à la **charte territoriale des solidarités avec les aînés** signée entre la CCVC et la MSA, les deux entités veillent à développer des projets et des actions pour une cohésion sociale autour des retraités du territoire, pour :

- lutter contre l'isolement et redynamiser l'ensemble des liens de solidarité (familiaux, voisinages, générationnels, associatifs, etc.) autour et avec les aînés
- reconstituer une offre de services à caractère professionnel qui soit adaptée et dimensionnée aux besoins sociaux et médicaux prioritaires.

CONTACT

MSA du Val d'Oise

📍 Immeuble Ordinal, rue des Chauffours
95000 Cergy
☎ 01 30 63 88 80
🌐 iledefrance.msa.fr

LA HALTE RÉPIT-DÉTENTE DE LA CROIX-ROUGE

La Croix-Rouge française développe depuis 2006 un réseau de haltes répit-détente Alzheimer (HRDA) pour accueillir et accompagner les personnes atteintes de difficultés cognitives (maladie d'Alzheimer ou apparentée), et leurs familles.

L'objectif est de prendre en charge les malades pendant quelques heures afin d'offrir aux aidants un temps de repos pour s'occuper d'eux-mêmes.

Lieux d'accueil non médicalisés, ouverts une à deux demi-journées par semaine, dans des locaux adaptés aux personnes âgées dépendantes, les haltes répit-détente accueillent des personnes dont la maladie n'est pas à un stade trop avancé. Elles ne peuvent donc pas accueillir des personnes ayant besoin de recevoir un traitement médical ou de faire l'objet d'un suivi particulier.

CONTACT

UNITÉ LOCALE DU VEXIN FRANÇAIS

📍 7 boulevard Gambetta
95640 Marines
☎ 01 30 39 88 49
✉ ul.vexin@croix-rouge.fr
🌐 valdoise.croix-rouge.fr

LA PLATEFORME DES AIDANTS DE L'HÔPITAL DE PONTOISE

Pour les personnes aidant un proche atteint d'une maladie neurodégénérative (Alzheimer, Parkinson, SEP...) vivant à domicile, le Centre Hospitalier René-Dubos possède une plateforme **d'information, écoute, conseils pour être orienté vers les solutions de répit et de soutien possibles**.

Ils proposent également des formations tout au long de l'année pour mieux connaître la maladie d'Alzheimer et les aides possibles.

Enfin, un accompagnement psychologique et des groupes de paroles permettent de partager vos inquiétudes, vos expériences et échanger avec des professionnels.

PLUS D'INFORMATIONS

☎ 01 30 75 49 96
🕒 Du lundi au vendredi, de 9h30 à 17h
✉ plateforme.repit@ght-novo.fr
🌐 hopital-novo.fr/ch-pontoise/service/plateforme-de-repit/

TRANSPORT À LA DEMANDE SENIORS (TADS)

SE REPORTER À LA RUBRIQUE
«MOBILITÉ» EN PAGE 17

HAPPYVISIO

HappyVisio est une plateforme innovante d'information et de formation en visioconférence, à destination des séniors. Avec le soutien de la Conférence des financeurs, HappyVisio propose des conférences pour les séniors et des ateliers Internet. Des activités à suivre en direct depuis son domicile et durant lesquelles les participants peuvent interagir et poser leurs questions aux experts.

Les conférences abordent de nombreux sujets, comme la santé, la mobilité, les bonnes pratiques sur Internet, le soutien des aidants, les actions locales des collectivités à l'attention des séniors, etc.

PLUS D'INFOS SUR LE SITE WEB

🌐 www.happyvisio.com

FORMATIONS

Les associations **Destination Multimédia** et **ADAPTE 95**, associées à la communauté de communes Vexin Centre, vous proposent deux solutions complémentaires :

- Des temps de formation sur inscription adaptés à chacun(e) suivant son niveau (renforcement/découverte) sur l'utilisation d'un ordinateur ou d'une tablette/smartphone
- Des temps d'animation pour apprendre à utiliser des sites/applications et un accès libre à internet, sur des espaces appelés cybercafés, ouverts à toutes et à tous, afin de découvrir ensemble cet outil de manière conviviale, faire des recherches, des démarches administratives ou simplement passer un moment ensemble.

PLUS D'INFORMATIONS

Contactez :

☎ Marina au 07 80 91 95 74
☎ Abdel au 06 88 72 68 64

Vous pouvez vous inscrire dès maintenant via le formulaire d'inscription récupérable auprès de votre mairie ou à la demande par courriel :

✉ ateliernumerique95@gmail.com

Attention : nombre de places limitées !

🌐 <https://ccvexincentre.fr/seniors/>



AMÉNAGEMENT, HABITAT

VOIRIE

Quotidiennement, vous êtes nombreux à utiliser pour vos déplacements privés ou professionnels, une route située sur le territoire de la communauté de communes Vexin Centre.

Mais qu'est-ce que la voirie intercommunale ?

Sont considérées comme voiries d'intérêt communautaire, des voies qui respectent la condition suivante : voie reliant une commune à une autre commune. Celles qui ne remplissent pas cette condition mais qui sont empruntées par des transports en commun intercommunaux sont susceptibles d'être intégrés à ce réseau.

Le domaine d'intervention

Ce domaine public routier est défini ainsi :

- **Hors agglomération** : Emprise totale des voies et dépendances,
- **En agglomération** : Chaussée de fil d'eau à fil d'eau.



Le réseau routier

Il est constitué de 65 voies au sein de notre communauté de communes pour un linéaire total de 137 km.



Investie dans l'animation et la dynamique du territoire, la Fédération des Foyers Ruraux du Val d'Oise vous propose :

- Une salle de réception de 60 m² équipée d'un espace repas (point chaud et réfrigérateur)
- Un gîte confortable de 14 couchages labellisé "Gîte de France" (2 épis)
- Cinq chambres dont une adaptée aux personnes à mobilité réduite

Située au cœur du Vexin français, la Maison des Foyers Ruraux vous permettra, en famille ou entre amis, de faire une halte reconfortante pour un weekend, un événement ou une semaine.

Différentes formules d'hébergement sont proposées.

+ d'infos sur : <http://www.fdf95.asso.fr>
(Rubrique : Maison des Foyers Ruraux)
ou par mail : fdfr95@fdfr95.asso.fr



Maison des Foyers Ruraux - 17, rue de Hardeville - 95420 NUCOURT

☎ 06 76 30 82 75

URBANISME

Le guichet numérique des autorisations d'urbanisme (GNAU)

Dépôt du dossier à tout moment, plus besoin de vous déplacer en mairie

Plus de papier à imprimer et des **échanges simplifiés** avec l'administration

Suivi de la demande en temps réel

Archivage et sécurisation des demandes déposées

Un service plus simple et plus rapide, pour faciliter vos démarches !

1100 dossiers instruits par an

6 personnes à votre service

60 communes sur 2 communautés de communes

À NOTER

Il est toujours possible de déposer vos demandes directement en mairie. Votre mairie et nos agents sont à votre disposition pour vous accompagner dans vos démarches.

Renseignements par téléphone, mail ou sur rendez-vous :

✉ accueil@pole-urbanisme-vexin.fr
☎ 01 30 39 46 21

Grâce au **Guichet Numérique des Autorisations d'Urbanisme (GNAU)**, déposez en ligne vos demandes d'autorisation d'urbanisme :

- Certificats d'Urbanisme d'information (CUA)
- et opérationnel (CUB)
- Déclaration Préalable (DP)
- Permis de Construire (PC)
- Permis d'Aménager (PA)
- Permis de Démolir (PD)

Connaître les autorisations, les CERFA, les délais :

📄 www.service-public.fr

Comment faire ?

Je me rends sur le site web :

📄 gnau13.operis.fr/vexincentre/gnau



Je crée **mon compte** ou je me connecte avec mes identifiants France Connect.

Je remplis le **formulaire** adéquat sans oublier d'ajouter les **pièces nécessaires** à l'instruction du projet.

Je **valide** le formulaire après avoir contrôlé les informations saisies.

Mon dossier est **transmis** au service instructeur et je peux suivre son évolution **en temps réel** en me connectant à mon compte.



RÉNOVATION ÉNERGÉTIQUE

Quelles sont les aides à la rénovation énergétique ?

Depuis le 1^{er} janvier 2021, grâce à Val d'Oise Rénov, tout Valdoisien dispose d'un service d'information, de conseil et d'accompagnement technique et administratif individualisé pour la rénovation énergétique de son logement.

Vous avez besoin de conseils pour isoler votre bien, remplacer votre chaudière, découvrir les aides auxquelles vous avez droit, ou bien vous avez d'autres questions ? Contactez un conseiller Val d'Oise Rénov.

CONTACT ET PRISE DE RENDEZ-VOUS

Pour plus de simplicité, nous vous proposons un guichet d'entrée unique pour en savoir plus sur **Val d'Oise Rénov'** :
☎ 01 34 48 65 90

Si vous cherchez un professionnel pour vos travaux : n'hésitez pas à vous rapprocher des **artisans locaux et RGE** :

📄 <https://france-renov.gouv.fr/annuaire-rge>

PLUS D'INFOS SUR LE SITE WEB

📄 <https://ccvexincentre.fr/environnement/#energies>



SERVICES À LA POPULATION

SANTÉ

CPTS (Communauté Professionnelle Territoriale de Santé)

Dès 2019, le Vexin s'est doté d'une **communauté professionnelle territoriale de santé (CPTS)**. Ces organisations, appelées à mailler l'ensemble du territoire français, ont été instituées par la loi de modernisation du système de santé. Elles ont pour mission de structurer l'offre de soins de proximité sur un territoire donné.

Le projet de santé de la CTPS du Vexin s'est fixé quatre missions :

- faire en sorte que toutes les personnes de plus de 70 ans ainsi que tous les patients en affection longue durée aient un médecin traitant
- favoriser la continuité des soins entre la ville et l'hôpital
- accompagner les professionnels de santé sur le territoire en développant l'attractivité du territoire
- développer des actions de prévention comme cela a été fait avec la création de centre de dépistage et de vaccination lors de l'épidémie de Covid-19.



POINT JUSTICE

Le **Point d'Accès au Droit (PAD)** est un service de proximité de la communauté de communes Vexin Centre, qui **facilite l'accès au droit** de tous les citoyens (problèmes juridiques, judiciaires, familiaux, administratifs, et de voisinage), en mettant à disposition :

- un service d'accueil **gratuit et confidentiel**,
- une aide pour l'orientation et l'information sur toutes les **questions d'ordre juridique**,
- un accès à des associations spécialisées et à des **professionnels du droit**,
- un accès à des modes alternatifs de **résolution des conflits**, tels que la conciliation.

Vous pouvez rencontrer :

- **Avocat** 3^e mercredi du mois
- **Juriste** 2^e et 4^e mercredis du mois

MAISONS FRANCE SERVICES DE MARINES ET VIGNY

Vous avez besoin d'aide pour vos démarches administratives ? Vous rencontrez des difficultés avec Internet ? **Les espaces France Services** sont là pour vous accompagner.

RSA, prime d'activité, allocation logement ou familiale, permis de conduire, carte grise... France Services vous accompagne dans l'ensemble de vos démarches administratives du quotidien quel que soit l'endroit où vous vivez, en ville ou à la campagne, à moins de 30 minutes de chez vous.

France Services c'est en un seul et même endroit la CAF, la CNAM, la CNAV, la MSA, l'AGIRC-ARRCO, Pôle Emploi, la Caisse de retraites, les impôts, La Poste, les services des ministères de l'Intérieur, de la Justice et de la Direction générale des finances publiques.

Deux accueil France Services sont à la disposition des habitants de la communauté de communes Vexin Centre pour les seconder dans leurs démarches :

- **à la mairie de Marines**
☎ 01 30 39 70 21
✉ contact.france-services@mairie-marines.org
- **à la poste de Vigny**
☎ 01 30 39 42 40



- **Notaire** 1^{er} mercredi du mois
- **Conciliateur de justice** pour le règlement à l'amiable des différends les mardis matins de 10h à 12h à la CCVC
- **CIDFF** (Centre d'Information sur les Droits des Femmes et des Familles)

CONTACT

PAD VEXIN CENTRE

📍 Point Justice Val d'Oise
1 rue de Rouen - 95450 VIGNY
☎ 01 30 39 23 34
✉ pad@ccvexincentre.fr



ENVIRONNEMENT

LE PCAET

Qu'est-ce qu'un plan climat ?

Nous sommes tous concernés par les questions d'environnement et de changement climatique qui nous obligent à repenser nos systèmes de production et de consommation. Pour anticiper collectivement et concrètement ces changements, la communauté de communes Vexin Centre s'est engagée dans un Plan Climat Air Énergie Territorial (ou PCAET).

Le **PCAET** est établi pour 6 ans et s'articule en phases successives : la phase diagnostic, la phase stratégie, la phase d'élaboration du plan d'actions.

Secondée par le **cabinet BL évolution**, la communauté de communes Vexin Centre a mis en ligne un forum pour échanger sur vos idées, remarques, bonnes pratiques... Inscrivez-vous et participez activement :

📄 climat-ccvexincentre.fr

PLUS D'INFOS SUR LE SITE WEB

📄 <https://ccvexincentre.fr/environnement/>



TRAITEMENT DE L'EAU

Le SIARP et le SIAA

Les communes du territoire Vexin Centre adhèrent pour certaines au syndicat **SIAA**, pour d'autres au **SIARP**, pour l'assainissement de l'eau.

Ces deux syndicats ont pour missions :

- Contrôle de toutes les installations existantes d'assainissement non-collectif,
- Examen de la conception des projets d'installation ou de réhabilitation des installations non collectives,
- Suivi des mises aux normes des installations, éventuellement dans le cadre d'opérations groupées, permettant aux particuliers de bénéficier de subventions,

NIDS DE FRELONS ASIATIQUES

FRELONS ASIATIQUES

QUE FAIRE ?



Frelon asiatique (taille réelle 3 cm)

Frelon commun (jusqu'à 4 cm)

Attention, seuls les nids de frelons asiatiques sont concernés. La communauté de communes Vexin Centre ne prend pas en charge la destruction des nids de guêpes, abeilles...

Le prestataire prendra contact avec le particulier ou la commune une fois la déclaration effectuée, afin de programmer un rendez-vous pour la destruction du nid. Si un autre prestataire que celui de la CCVC intervient pour la désinsectisation, aucune participation (même partielle) ne sera accordée au demandeur.

CONTACTS

Numéro d'urgence du SIARP

☎ 06 08 04 85 44
🕒 7j/7 - 24h/24

Contacteur le SIAA

☎ 01 30 39 65 31
✉ siaa2@wanadoo.fr

PLUS D'INFOS SUR LE SITE WEB

📄 <https://ccvexincentre.fr/services-a-la-population/#frelons>



SMIRTOM DU VEXIN

Le SMIRTOM du Vexin regroupe 72 communes du département du Val d'Oise pour la collecte et le traitement des déchets, dont les 34 communes sur le territoire Vexin Centre. Depuis le 1^{er} juin 2022, seuls les bacs conformes (fournis par le SMIRTOM du Vexin depuis 2018) sont collectés.

Comment reconnaître un bac conforme ?

- Roulant et préhensible par les camions de collecte
- Couleur du couvercle :
 - Noir** pour les ordures ménagères
 - Jaune** pour les emballages papiers
 - Vert** pour le verre
- Présence du logo SMIRTOM du Vexin sur la cuve

COMMANDE DE BACS

📄 <https://smirtomduvexin.net/le-tri-selectif/vos-bacs/cas-de-vol-de-deterioration/>

CALENDRIERS DE COLLECTE

Afin de faciliter votre organisation au quotidien, retrouvez les calendriers de collecte du SMIRTOM du Vexin :

📄 <https://smirtomduvexin.net/schema-global/collecte-des-dechets/>

DÉCHÈTERIES

Déchèteries présentes sur le territoire Vexin Centre :

📄 <https://smirtomduvexin.net/schema-global/decheteries/>

UN DOUTE ? UNE QUESTION ?

☎ 01 34 66 18 40

🌐 smirtomduvexin.net

Pour suivre l'actualité du Smirtom, abonnez-vous à l'application ILLIWAP



Entreprise de terrassement



TERRASSEMENT - ASSAINISSEMENT - DÉMOLITIONS INTÉRIEURES OU EXTÉRIEURES
 NIVELAGE - VIABILISATION DE TERRAIN - ESPACES VERTS - CURAGES
 CRIBLAGE ET CONCASSAGE - LOCATION DE MATÉRIEL TP

27 bis, route de Paris - 27420 Château sur Epte

Tél. 06 86 40 44 54

jean-marie-leroy@orange.fr • www.jmltp.fr

Les consignes de tri

DÉSORMAIS TOUS LES EMBALLAGES ET LES PAPIERS SE TRIENT

EMBALLAGES EN VERRE

POTS ET BOCAUX EN VERRE

BOUTELLES EN VERRE

À TRIER

EMBALLAGES EN PLASTIQUE, MÉTAL, PAPIER-CARTON

EMBALLAGES EN PAPIERS & CARTONS

EMBALLAGES EN MÉTAL

EMBALLAGES EN PLASTIQUES

+ NOUVEAU
 TOUS LES EMBALLAGES EN PLASTIQUES DEPUIS LE 1^{er} JANVIER 2023

À TRIER

ORDURES MÉNAGÈRES

ORDURES MÉNAGÈRES

VAISSELLE EN VERRE OU PORCELAINE

OBJETS

À JETER

Un doute, une question ? 01 34 66 18 40 www.smirtomduvexin.net

VIE ÉCONOMIQUE



LES CHIFFRES CLÉS :



11 658 emplois
Soit 1,7% des emplois du Val d'Oise



753 établissements
Soit 2,5% des établissements
du Val d'Oise



6300 m² d'immobiliers
d'entreprises produits sur
les 10 dernières années
Soit 1,76% du volume du Val d'Oise

SUPERFICIE : 242,2 KM²
DENSITÉ : 103 HABITANTS/KM²



ENTREPRISES

📄 Voir le site web de la CCVC
🌐 <https://ccvexincentre.fr/vie-economique/#entreprises/>



À LA DÉCOUVERTE DU TERRITOIRE

OFFICE DE TOURISME VEXIN CENTRE
🌐 www.ot-vexincentre.com



PARC NATUREL RÉGIONAL
DU VEXIN FRANÇAIS
🌐 www.pnr-vexin-francais.fr



DESTINATION VEXIN FRANÇAIS
🌐 www.destination-vexin-francais.fr



VENTE DIRECTE À LA FERME / PRODUITS DU TERROIR

ABLEIGES

LES VERGERS D'ABLEIGES

Situés dans le cœur du Parc Naturel du Régional du Vexin français, nous sommes des arboriculteurs passionnés par notre métier. Nous travaillons en famille depuis plus de 30 ans et sommes spécialisés en fruits du verger, avec plus de 32 variétés de pommes, de poires, mais également des framboises, cassis, abricots et prunes ! Nous pratiquons une agriculture raisonnée, basée sur la connaissance fine de notre écosystème.

- 🕒 **Boutique ouverte** : le vendredi 10h-12h30 et 14h-19h et le samedi 10h-12h30.
- 🕒 **Marchés** : Puteaux Chantecop (dimanche matin). Suresnes-Cité Jardin (jeudi et dimanche matin), Puteaux les Bergères (samedi matin). Fermeture entre le 14 juillet et le 15 août, entre Noël et jour de l'an.
- 👤 Laurent et Valérie BARROIS
- 📍 CD 28
- 📞 95450 Ableiges
- 📞 01 34 66 10 56
- ✉ barrois@lesvergersdableiges.fr
- 🌐 www.lesvergersdableiges.fr

AVERNES

HUILERIE AVERNOISE (HUILE, FARINE)

Nous cultivons, au cœur du Vexin, du colza, tournesol, cameline et pavot, que nous pressons à froid à la ferme pour vous proposer six huiles parfumées et variées ! Notre moulin nous donne également une farine T110, issue de notre blé. Notre boutique vous propose d'autres produits gourmands de producteurs.

- 🕒 **Ouverture** : Mercredi de 9h à 12h et de 14h à 18h.
- 👤 Stéphane DUVAL
- 📍 Route de Théméricourt CD81
- 📞 95450 Avernes
- 📞 01 30 39 22 70
- 📞 06 11 19 07 28
- ✉ contact@huilerie-avernoise.com
- 🌐 www.huilerie-avernoise.com

BRÉANÇON

FERME DE L'ARCHE

Nous prenons soin d'un troupeau de vaches charolaises. Avec notre propre atelier de découpe et notre boutique, nous vous proposons notre viande locale de qualité, à un bon prix ! Notre boutique

vous propose d'autres produits gourmands de producteurs.

- 👤 Éric VAN ISACKER
- 📍 2 voie communale Hameau du Fay 95640 Bréançon
- 📞 01 34 66 34 72
- 📞 06 77 39 17 10
- ✉ archeduvexin@gmail.com
- 🌐 www.ferme-arche.fr
- 📍 Élevage de charolais. Viande de bœuf (11 à 12 kg) et de veau (7 à 9 kg) conditionnée sous vide. Nos colis de viande vous sont proposés sur commande d'octobre à mai.

CLÉRY-EN-VEXIN

FERME DU MARRONNIER

- 📍 Fraises de plein champs et produits transformés.
- 🕒 **En saison (mai-juin)** : à la ferme du lundi au vendredi de 10h à 12h.
- 🕒 **Sur la D14, sortie 18** : de 14h à 19h en semaine et de 10h à 19h le week-end et les jours fériés.
- 👤 Martine RAVARY et Audrey LEGRAND
- 📍 7 rue du bâtiment 95420 Cléry-en-Vexin
- 📞 01 34 67 15 44
- 🌐 www.fraises-clery.com

MOINS DE PLASTIQUE C'EST FANTASTIQUE

Écocitoyen

En France, 25 millions de bouteilles en plastique sont jetées chaque jour, seulement 49% d'entre elles sont recyclées.

Vous pouvez contribuer à limiter ces trop nombreux déchets en utilisant une gourde en inox.



Le Groupe Editions Municipales de France

édite depuis 1965 pour les collectivités et participe à travers ses guides écologiques « aux bonnes pratiques écocitoyennes ».

www.guide-ecocitoyen.fr



04 42 97 50 30 - info@emf-editions.fr

Immeuble Le Giulia - 825 rue André Ampère
CS 10511 - 13593 AIX-EN-PROVENCE Cedex3



Ce document est réalisé par l'éditeur des collectivités emf-editions.fr

GOUZANGREZ

FERME DE LA DISTILLERIE - LA BOUTIQUE DE VÉRO

Lentilles et farines (blé apache, lentilles, sarrasin). Moutardes en 12 saveurs, cocos, biscuits.

🕒 Ouvert sur rendez-vous.
Boutique en ligne.

👤 Emmanuel et Véronique
DELACOUR

📍 1 Grande rue
95450 Gouzangrez

☎ 01 34 66 03 05

☎ 06 76 29 74 28

✉ contact@lesmoutardesduvexin.fr

🌐 www.lesmoutardesduvexin.fr

HARAVILLIERS

FERME D'HARAVILLIERS

Vente de lait frais, distributeur automatique. Visites de groupes sur rendez-vous.

🕒 En service 24h en continu du mardi 16h au mercredi 16h et du vendredi 16h au samedi 16h.

👤 Pascale FERRY

📍 2 rue du colombier
95640 Haravilliers

☎ 06 73 78 99 75

✉ pascale.ferry@free.fr

LE HEAULME

FERME DU GROS POIRIER

Lait cru, yaourts, miel, œufs, lentilles, pois chiches, huiles, jus de pomme, cidre, tous issus de l'Agriculture Biologique locale. Paniers bio.

🕒 Ouvert le samedi de 16h à 18h (chemin rural dit de Grisy).

👤 Nathalie DELAHAYE

📍 24 Grande rue
95640 Le Heaulme

☎ 06 83 16 89 35

✉ earl-du-gros-poirier@orange.fr

🌐 earl-du-gros-poirier.business.site

LONGUESSE

FERME DE LA CÔTE DE L'AUNAI

Élevage de charolais croisé.

Viande conditionnée sous vide, colis de 8 kg environ. Sur commande.

👤 Sylvie et Sylvain LALLOYER

📍 6 rue de la Fontenelle
95450 Longuesse

☎ 01 30 39 21 57

NUCOURT

LES VERGERS D'HARDEVILLE

Jus de pommes, pétillant de pommes, boutique de produits du terroir.

🕒 Ouvert du 1^{er} septembre à la fin de saison du mardi au jeudi de 16h à 18h, le vendredi de 14h à 18h et le samedi de 10h à 17h.

🕒 Hors saison, sur rendez-vous.

👤 Catherine et Jean-Marc VINCENT

📍 11 rue de la mare
95420 Nucourt

☎ 01 34 67 41 39

☎ 06 08 06 60 61

✉ vergerha@wanadoo.fr

🌐 www.lesvergersdhardeville.fr

SAGY

FERME DE LA COUTURE

Boutique à la ferme. Volailles, lapins, terrines, œufs.

🕒 Ouvert le mercredi de 15h à 18h, le jeudi de 9h30 à 12h et de 15h à 18h, le vendredi et le samedi de 9h30 à 13h et de 15h à 19h, le dimanche de 9h30 à 13h.

👤 Yannick GUYARD

📍 72 rue de la Vallée
95450 Sagy

☎ 01 34 66 32 05

✉ contact@fermedelacouture.com

🌐 www.fermedelacouture.com

SANTEUIL

FERME DES BELLES VUES

Poulets, pintades, œufs.

🕒 Ouvert le jeudi de 15h à 19h, le vendredi de 14h à 19h et le samedi de 9h30 à 18h.

📍 Place du Général Leclerc
95640 Santeuil

☎ 06 43 34 07 79

✉ fermedesbellestvues@orange.fr

THÉMÉRICOURT

FERME BRASSERIE DU VEXIN

Nous sommes ravis de vous accueillir dans notre ferme Brasserie, en activité depuis 2001 ! Nous produisons des céréales depuis 3 générations au cœur du Parc Naturel Régional du Vexin. Nous transformons une partie de notre orge en une gamme de bières locales (blonde, brune, blanche, ambrée) ! Notre crédo : produire du champ à la chope... pour vous ! Nous vous proposons 2 gammes principales ainsi que des bières de saison, des limonades, et des colas.

🕒 Ouverture : samedi et dimanche de 10h30 à 12h30 et de 14h30 à 18h.

👤 Denis SARGERET

📍 3 rue Croix des Ruelles
95640 Théméricourt

☎ 01 30 39 24 43 -

✉ contact@biereduvexin.fr

🌐 www.biere-du-vexin.com



OÙ SÉJOURNER

CHAMBRES D'HÔTES

BRÉANÇON

MANOIR DE BRÉANÇON

Datant du XVII^e siècle et récemment restauré dans un esprit contemporain, le Manoir de Bréançon vous propose de belles chambres pleines d'authenticité. Parc de 7200 m².



© Manoir de Bréançon

Le parc arboré sur 7200 m² avec des séquoias centenaires vous permettra de flâner au gré de vos envies. L'ancien château fut habité par des carmélites aux XVI^e et XVII^e siècles, puis devint ferme seigneuriale des Comtes de GOUY d'ARCY.

Coordonnées

📍 Manoir de Bréançon
Les 3 Demoiselles
👤 Faty et Gilles Molland
📍 2 rue de l'Église
95640 Bréançon
☎ 01 34 66 44 39
☎ 06 15 37 23 89
✉ bonjour@manoirdebreacon.fr
🌐 www.manoirdebreacon.fr

Infos pratiques

- **Capacité** : 4 chambres (dont une suite familiale) – 9 personnes
- **Tarifs** : de 110 à 140 € avec petits déjeuners gourmands pour 2 personnes

CORMEILLES-EN-VEXIN

LES SALONS FLEURIS

La maison d'hôtes Les Salons Fleuris vous ouvre ses portes pour votre séjour régénérant à Cormeilles-en-Vexin, près de Paris. Cette jolie demeure de 1850, emplies de charme et d'histoire a été récemment rénovée, dans un style qui allie simplicité et

élégance. Connue des riverains sous le nom de La Tourelle, cette maison hébergeait une famille dont l'activité rurale consistait à collecter et distribuer le lait, dans les villages alentour, et ce à cheval. Son architecture marquée du style Belle époque, révèle tel un écran, une majestueuse terrasse voutée, qui, parée de ses carreaux de ciments d'origine, fascine et vous emmène hors du temps, dans ce passé d'art de vivre «à la Française».



© Les Salons Fleuris

Coordonnées

📍 Les Salons Fleuris
👤 Cécile Winckert
📍 10 rue Curie
95830 Cormeilles-en-Vexin
☎ 06 65 27 75 31
✉ contact@lessalonsfleuris.fr
🌐 www.lessalonsfleuris.fr

Infos pratiques

- Réservation directe auprès des propriétaires.
- Accueil jusqu'à 12 personnes.
- **Tarifs** :
Chambre double 2 personnes : dimanche à jeudi 80 € / vendredi et samedi 90 €
Chambre premium 2 personnes : dimanche à jeudi 85 € / vendredi et samedi 95 €

FRÉMÉCOURT

LA GRANGE

La Grange assortie au jardin de la villa Les Roses propose des chambres spacieuses et lumineuses dans une maison de charme entièrement rénovée et indépendante du propriétaire.

Coordonnées

📍 La Grange
📍 60 bis rue de Cléry
95830 Frémécourt
☎ 01 34 66 66 11
✉ contact@lagrange-auberge.com
🌐 www.lagrange-auberge.com

Infos pratiques

- **Tarifs** : de 60 € à 75 € la nuit selon formule.
- Pour toute réservation, voir le site www.lagrange-auberge.com

GOUZANGREZ

LE CLOS DU SAULE

Cinq chambres d'hôtes dans une belle demeure de charme du XIX^e siècle entourée de verdure. Ouvert toute l'année.

Coordonnées

📍 Le clos du saule
👤 Sandrine Bouillant
📍 2 Grande Rue
95450 Gouzangrez
☎ 01 30 27 94 99
✉ leclodusale@gmail.com
🌐 www.leclodusale.com

Infos pratiques

- Réservation directe auprès de la propriétaire.
- Accueil jusqu'à 12 personnes.
- **Tarifs** : 1 personne : 75 à 100 €
2 personnes : 85 à 110 €

LE HEAULME

LE CLOS SAINT JOSEPH

3 chambres d'hôtes dans un ancien corps de ferme datant de 1819, entièrement restauré, au cœur du village du Heaulme. Mélaïne et Bruno vous accueillent dans 3 chambres d'hôtes, situées dans un bâtiment séparé, dont les thèmes rappellent une partie de leur histoire et de leurs goûts.

Chambre AFRICA :

Une grande chambre de 64 m² - salle de bains avec douche - WC privé séparé.

Chambre MEXICO :

Une chambre de 39 m² - salle de bains avec douche - WC privé dans la salle de bains.

Chambre CHAMPETRE :

Une grande chambre de 62 m² pour une famille ou un groupe de randonneurs - salle de bains avec douche à l'italienne - WC privé séparé. Elle est agencée pour accueillir des personnes à mobilité réduite.



Coordonnées

📍 Le Clos Saint Joseph
📍 2 route de Marines
95640 Le Heaulme
☎ 06 10 60 20 20
✉ leclossaintjoseph95@gmail.com

Infos pratiques

- Réservation directe auprès des propriétaires.
- **Tarifs** :
Chambre Mexico : 1 personne 70 €, 2 personnes 80 € + 40 € par personne supplémentaire dans le canapé-lit.
Autres chambres : 1 personne 110 €, 2 personnes 120 € + 40 € par personne supplémentaire dans le canapé-lit.

NUCOURT

LES AUBES DU VEXIN

2 chambres d'hôtes dans l'ancien moulin à eau du village de Nucourt. Implanté au cœur des sources, des bois et des prés, vous pourrez profiter des extérieurs traversés par les ruisseaux qui forment l'Aubette de Magny.

Coordonnées

📍 Les Aubes du Vexin
📍 1 La Cressonnière
95420 Nucourt
☎ 06 77 06 06 65
🌐 www.lesaubesduvexin.com

Infos pratiques

- Réservation possible en ligne.
- **Tarifs** : à partir de 80 € / nuit.
- **Tables d'hôtes** : 15 € sur réservation.



VOUS CHERCHEZ UN LIEU D'HÉBERGEMENT ?

LE CAMP DE CÉSAR

Propriété de la communauté de communes Vexin Centre et situé au cœur du village de Nucourt, le Camp de César s'étend sur un domaine arboré de 6 hectares. Ce site, à vocation pédagogique sur les thèmes de l'environnement et du développement durable, accueille des séjours de courte durée (accueil à la journée ou à la demi-journée de groupes d'enfants, classes découverte, etc). Le domaine propose également, aux particuliers de louer des installations complètes pour des fêtes et des week-ends familiaux (Plusieurs salles de réception d'une capacité maximale de 100 personnes, cuisine équipée, hébergement pour 35 personnes).

Pour découvrir les possibilités offertes et les conditions d'accueil, n'hésitez pas à contacter le secrétariat de la communauté de communes ou à consulter le site internet :

🌐 www.ccvexincentre.fr (rubrique Sortir/Se divertir).

CONTACT CAMP DE CÉSAR

👤 Elizabeth Dufour
☎ 01 30 39 23 34
✉ lecampdecasar@ccvexincentre.fr

SERAINCOURT

LE RELAIS DE DALIBRAY

Demeure de caractère avec parc à l'anglaise.

Coordonnées

👤 Brunette Bressan
📍 6 chemin de Dalibray
95450 Seraincourt
☎ 06 18 40 80 86
✉ Kdubonheur@orange.fr
🌐 www.lerelaisdedalibray.fr

Infos pratiques

- 4 chambres - 14 personnes - 3 épis + Gîte de 6 personnes.
- **Tarifs** : de 95 € à 115 €

THÉMÉRICOURT

AU CŒUR DU VEXIN

A deux pas de la Maison du Parc naturel régional du Vexin français, appartement indépendant de 50m² jouxtant la maison des propriétaires comprenant un salon, coin cuisine, une chambre et une salle d'eau. Accès au jardin de 3600 m² avec aire de jeux pour enfants.

Coordonnées

🏠 Au cœur du Vexin
📍 5 rue de la croix bossière
95450 Théméricourt
✉ aucoeurduvexin@gmail.com
🌐 https://airbnb.com/h/aucoeurduvexin

Infos pratiques

- **Capacité** : 4 adultes (possibilité de lits d'appoint supplémentaires notamment pour les enfants)
- **Tarifs** : 90 €/nuît (minimum 2 nuīts)
- **Frais de ménage** : 45 €

BICYCL & BIBLIO'HOME

Deux hébergements indépendants

Coordonnées

🏠 Bcycl'Home
👤 Marie Fron-Denoyelle
📍 1 rue du moulin
95450 Théméricourt
☎ 06 61 90 04 70
✉ bcyclhome@gmail.com

Infos pratiques

- **Tarifs** : de 80 € à 150 € la nuît

GÎTES

AVERNES

GÎTES DE LA GRANDE FERME

Ferme typique du Vexin français, à cour carrée.

Coordonnées

👤 Sandrine et Jean-Pierre Poulain-Duval
📍 2 rue de l'Audience
95450 Avernès
☎ 01 30 39 20 58
☎ 06 61 09 20 73
🌐 www.gite95.fr

Infos pratiques

- Les Lattis : 6 pers.
- Les Hublots : 8 pers.
- **Tarifs** : WE 280 € à 300 €
Semaine 565 € à 614 €

GÎTE RURAL LES BLEUETS

Coordonnées

👤 Catherine Ryckebusch
📍 4 chemin du Val des vignes
95450 Avernès
☎ 06 23 75 02 01

Infos pratiques

- 6 personnes
- **Tarifs** : Nuitée à partir de 170 €
Semaine 850 €

BRIGNANCOURT

LES TILLEULS

Gîte de plain-pied en plein cœur du village.

Coordonnées

👤 Sylvie Morineau
📍 12 rue Saint Hubert
95640 Brignancourt

Infos pratiques

- 2 épis - 3 personnes
- **Tarifs** : Semaine à partir de 350 €
WE à partir de 175 €

FRÉMAINVILLE

DOMAINE DE LA GRUE

Gîte de prestige, ancienne ferme fortifiée du XIX^e siècle.

Coordonnées

📍 24 chemin de la Grue
95450 Frémerville
☎ 06 20 74 63 04
🌐 www.domainedelagrue.fr

Infos pratiques

- 14 personnes. Nuitée : 590 €

GÎTE DES ARCADES

Gîte dans un corps de ferme à cour carrée.

Coordonnées

👤 Elie Awad
📍 2 rue de la Tourelle
95450 Frémerville

Infos pratiques

- 3 épis - 8 personnes
- **Tarifs** : WE 550 €
Semaine : 850 €

NEUILLY-EN-VEXIN

CHARM'EN VEXIN

Gîte au nom prédestiné dans une ancienne grange réhabilitée.

Coordonnées

👤 Jérôme Olivier et Sabrina Martin
📍 3 rue de l'Église
95640 Neuilly-en-Vexin

Infos pratiques

- 3 épis - 6 personnes
- **Tarifs** : WE à partir de 450 €
Semaine à partir de 750 €

SAGY

LE CHALET DES 4 VENTS

Meublé de tourisme dans le hameau du Grand Mesnil.

Coordonnées

👤 Pascal Harnois
📍 35 rue Narcisse Aussenard
95450 Sagy
☎ 06 15 78 21 71
🌐 chaletdesquatrevents.com

Infos pratiques

- 4 personnes
- **Tarifs** : Nuitée de 120 € à 165 €

RELAIS@SAGY

Gîte sur l'avenue verte Paris-Londres.

Coordonnées

👤 Christelle Worms
📍 5 rue des prés
95450 Sagy
☎ 06 15 29 46 59
✉ relaisdesagy@orange.fr

Infos pratiques

- 2 épis - 5 personnes
- **Tarifs** : WE à partir de 255 € (2 nuīts)
Semaine à partir de 510 €

THÉMÉRICOURT

LE REFUGE FONTAINE COUTURE

Gîte aménagé dans les anciennes écuries d'une grande ferme vexinoise et adapté à l'accueil de cyclistes et randonneurs (notamment en groupes).

Coordonnées

👤 Marie-Noëlle Clérisseau
📍 4 place Saint-Lô
95450 Théméricourt
☎ 06 15 41 76 55
✉ marienoelle@fontainecouture.fr
🌐 www.fontainecouture.fr

Infos pratiques

- 3 épis - 3 chambres - 8 personnes
- **Tarif** : Nuitée 45 €

THEUVILLE

GÎTES DE THEUVILLE

Maisons traditionnelles bâties avant 1850 restaurées avec goût.

Coordonnées

📍 95810 Theuville
✉ gitesdetheuville@gmail.com

Infos pratiques

- 3 épis - 3 gîtes de 4 personnes
- **Tarifs** : WE 223 € à 319 €
Semaine : 445 € à 590 €

US

GÎTES DU CORNOUILLER

2 gîtes mitoyens au cœur d'une exploitation agricole.

Coordonnées

👤 Claudine et Éric Potin
📍 Lieu-dit du Cornouiller
95450 Us
☎ 06 33 78 89 47
🌐 http://gites-du-cornouiller.monsite-orange.fr

Infos pratiques

- Grand gîte : 2 épis - 6 pers.
- Petit gîte : 2 épis - 4 pers.
- **Tarifs** : WE 230 € à 319 €
Semaine 460 € à 520 €

MANOIR DE BOUARD

Ambiance contemporaine, raffinée et chaleureuse.

Coordonnées

👤 Blandine Martin-Fyne
📍 16 rue Henri IV
95450 Us
☎ 01 34 66 09 04

Infos pratiques

- 2 personnes.
- **Tarifs** : WE 234 € à 246 €
Semaine : 410 €

VIGNY

GÎTE DU CENTAURE

Maison indépendante en pleine nature, jouxtant un centre équestre.

Coordonnées

👤 Audrey Le Ralier
📍 Chemin des Fontaines
95450 Vigny
🌐 www.giteducentaure.com

Infos pratiques

- 3 épis - 10 personnes
- **Tarifs** : WE 650 €
Semaine 970 €

GÎTE LES VOLETS ROUGES

LES « CO » GÎTE

Ambiance campagne chic pour les volets rouges et certification Eco-Gîte pour les « Co » Gîte.

Coordonnées

👤 Valérie et Philippe Cortes
📍 19 rue de Rouen
95450 Vigny
☎ 06 74 20 38 39
🌐 http://gite.cortes.fr
🌐 voletsrouges.cortes.fr

Infos pratiques

- Les volets rouges : 3 épis - 6 pers.
- Les « Co » Gîte : 3 épis - 4 pers.
- **Tarifs** : WE 270 € à 353 €
Semaine 440 € à 580 €

GÎTES DE GROUPES

MARINES

GÎTE PHILIPPE OYER

Gîte communal de Marines aménagé dans une ancienne école du XVIII^e siècle au cœur du bourg.

Coordonnées

📍 1 bis rue Sainte-Barbe
95640 Marines
☎ 01 30 39 70 21
✉ gite-marines@orange.fr
🌐 www.marines.fr

Infos pratiques

- 3 épis - 8 chambres - 31 personnes
- **Tarifs** : WE de 1178 € à 1690 €
Semaine 1640 € à 2350 €

LE GÎTE DE L'ORME

Situé au cœur de Marines, proche de nombreux commerces accessibles à pied, tels qu'une boulangerie dès la sortie du château, une crêperie et une pharmacie.

Coordonnées

📍 1 place Amiral Ernest Peyron
95640 Marines
☎ 06 51 64 04 06
✉ gitedelorme95@gmail.com
🌐 www.gite-de-l-orme.com

Infos pratiques

- 10 chambres
- Possibilité séminaire entreprise.
- Location de vélos gare d'Us 3 km.
- Établissement non-fumeur.
- Animaux de compagnie non admis.

NUCOURT

MAISON DES FOYERS RURAUX

Coordonnées

📍 17 rue de Hardeville
95420 Nucourt
☎ 01 34 67 45 29

Infos pratiques

- 2 épis - 5 chambres - 14 personnes
- **Tarifs** : Nuitée 11 € à 14 €
WE 750 €
Semaine 1300 €

HÔTELS

MARINES

LES SABLONS

Coordonnées

📍 26 rue Jean Jaurès
95640 Marines
☎ 09 74 56 36 80
🌐 www.latrattoria-95.fr

Infos pratiques

- 9 chambres
- **Tarifs** : À partir de 60 €
Soirée étape 85 €

CAMPINGS

GRISY-LES-PLÂTRES

LES MAUROIS

Coordonnées

📍 4 rue des Maurois
95810 Grisy-les-Plâtres
☎ 01 34 66 42 11
🌐 www.scidesmaurois.site-solocal.com

Infos pratiques

- 170 emplacements



ISOLATION THERMIQUE / PHONIQUE

SOUFFLAGE EN COMBLES LAINE DE VERRE ET
OUATE DE CELLULOSE
AMENAGEMENT DE COMBLES
CLOISONS AMOVIBLES
RETEVEMENTS PLAQUES DE PLATRE
PLATRIERIE
PLAFONDS SUSPENDUS
SURFACES COMMERCIALES BUREAUX CLES EN MAINS

01 34 70 42 40

www.marliergeneraleisolation.com
Z.I. Saint-Roch - 83 rue Saint-Roch
95260 Beaumont-sur-Oise



UNE PME À LA POINTE DES NOUVELLES TECHNOLOGIES POUR L'ÉCONOMIE ET LA TRANSITION ÉNERGÉTIQUE



DTP21
AU-DELÀ DE VOS ESPÉRANCES

ENTREPRISE GÉNÉRALE DU BÂTIMENT



Sté Génétin



12, avenue Eugène Freyssinet
95740 FREPILLON

01 30 37 41 00

contact@genetin.fr

A2CS

ELECTRICITE GENERALE

RÉNOVATION MAINTENANCE ET INSTALLATION
SPÉCIALISTE DU COURANT FORT
& RÉSEAUX INFORMATIQUE
POSE DE BORNE DE RECHARGE DE VÉHICULE
ALARME - CONTRÔLE D'ACCÈS
VIDÉOSURVEILLANCE ET VENTILATION

01 34 68 18 50

www.a2cs-france.com
contact@a2cs-france.com

LIEUX CULTURELS

MAISON DE LA VIGNE

La maison de la Vigne présente un parcours chronologique et thématique de l'histoire de la viticulture en Île-de-France, articulé autour d'une collection d'outils, de matériel et de documents évoquant la culture de la vigne, l'élevage et la vie du vin, les métiers et arts populaires. Le vignoble d'Île-de-France s'étendait jusqu'à la fin du XVIII^e siècle sur environ 42000 hectares.



Voir la plaquette de présentation :
Télécharger le document ci-contre

Cette histoire et ces traditions vous seront contées dans cet «écomusée des arts et métiers de la vigne en Île-de-France» situé à Marines. Lieu vivant, ce site est géré bénévolement par l'Union vigneronne des Vals d'Oise et de Seine. La vigne est un patrimoine qu'il faut préserver et faire revivre !



COORDONNÉES

Maison des arts et métiers de la Vigne
📍 7 boulevard Gambetta - 95640 Marines
☎ 01 34 42 71 64
☎ 06 83 36 88 88
✉ maisondelavigne95@gmail.com
🌐 maisondelavigne-95.fr
Office de Tourisme Vexin Centre
☎ 01 30 39 68 84
✉ ot.vexincentre@gmail.com

INFOS PRATIQUES

- 🕒 **Ouverture** : toute l'année en semaine, sur rendez-vous pour les groupes et à partir de 5 personnes.
- 👤 **Visites guidées** pour adultes, jeune public et scolaires, sur rendez-vous auprès de :
 - L'Office de Tourisme Vexin Centre
☎ 01 30 39 68 84
✉ ot.vexincentre@gmail.com
 - La Maison de la Vigne
☎ 01 34 42 71 64
✉ maisondelavigne95@gmail.com

- 💰 **Tarifs** : Adultes : 3 € - Moins de 15 ans /personnes en situation de handicap : 2 €
Moins de 5 ans : gratuit
Groupes (+ 15 pers.) : 2,50 € / pers. (adultes) ;
2 €/pers. (jeunes, scolaires)

MAISON DU PAIN

Située dans le village de Commeny, au cœur du plateau céréalière du Vexin français, la maison du Pain est installée dans l'ancien grenier à farine d'une boulangerie en activité. Des premières galettes préhistoriques au pain que nous mangeons aujourd'hui, le site invite à découvrir un aliment vieux comme le monde et qui a su conserver toute son authenticité en s'adaptant aux nouvelles techniques de fabrication. Un parcours audiovisuel très imagé, qui évoque le cycle blé-farine-pain, présente l'art de la fabrication boulangère à travers les siècles. Des objets en usage dans le Vexin d'autrefois et des panneaux didactiques prolongent la visite autour d'expositions temporaires sur des thèmes originaux comme la biscuiterie ou les fèves.



Voir la plaquette de présentation :
Télécharger le document ci-contre



COORDONNÉES

Maison du Pain
📍 31 Grande Rue - 95450 Commeny
☎ 09 88 18 63 97 (musée)
☎ 01 34 67 40 05 (mairie)
✉ maisondupaincommeny@gmail.com

INFOS PRATIQUES

- 🕒 **Ouvert** sur rendez-vous le lundi, mardi, jeudi et vendredi de 9h à 12h et de 14h à 16h.
Fermé en août.
- 💰 **Tarifs** : Adultes : 4 € - Moins de 15 ans : 3 €
Moins de 5 ans : gratuit

MUSÉE DE LA MOISSON

Ouvert de fin mars à fin octobre

Depuis des millénaires, la culture des céréales domine la production agricole du Vexin français.



La Locomobile (c) P. Lhommel

Situé au cœur du grenier à blé du bassin parisien, le musée de la Moisson présente dans un ancien corps de ferme les grandes mutations techniques et sociales qui accompagnèrent cette épopée céréalière tout au long du XX^e siècle. Le musée abrite une remarquable collection d'outils et de machines agricoles constituée par l'Association des Moissonneurs de Sagy. Faucheuses, batteuses, locomobile, trépineuse... tous les engins sont encore en état de fonctionnement, le plus ancien datant de 1880. Des photographies et témoignages d'agriculteurs du Vexin français agrémentent la visite, complétant une projection sur l'évolution de la société agricole. Le musée consacre une large place à l'animation destinée au jeune public sur la reconnaissance des céréales et grâce aux modules pédagogiques «de la ferme à l'assiette».



Voir la plaquette de présentation :
Télécharger le document ci-contre

Musée accessible aux personnes en situation de handicap moteur ou mental.



COORDONNÉES

Musée de la Moisson

📍 Hameau du Petit Mesnil - 95450 Sagy

☎ 01 34 66 39 62

✉ musee.moisson@orange.fr

🌐 www.museedelamoisson.fr

📌 Musée De la Moisson

INFOS PRATIQUES

🕒 **Pour les individuels**, ouvert le dimanche de 14h à 18h de fin mars à fin octobre.

En semaine, sur rendez-vous.

👥 **Pour les groupes**, en semaine sur réservation.

Fermé le samedi, les jours fériés et au mois d'août.

💰 **Tarifs** : Adultes : 4 € - Moins de 15 ans : 2 €

Moins de 5 ans : gratuit

Groupes (+ 15 pers.) : 3 € / personne.

MUSÉE DU VEXIN FRANÇAIS

Ouvert de janvier à fin novembre

Centre d'interprétation du territoire, le musée du Vexin français est installé dans les communs du château de Théméricourt au cœur d'un agréable domaine arboré. Sur plus de 400 m², il en présente les composantes géographiques, historiques et patrimoniales par une approche ludique et pédagogique.



Voir la plaquette de présentation :
Télécharger le document ci-contre



Le musée consacre différents espaces aux milieux naturels, à la faune et la flore, à la géologie et aux paysages du Vexin français qu'il met en valeur par la projection du film «Si le Vexin m'était conté». Ce territoire vivant se raconte aussi par ses hommes et ses traditions à l'image de la collection Vasseur-Loiseaux, qui révèle de remarquables objets d'art populaire. Lieu d'accueil et de vie, outil de sensibilisation des publics et notamment des scolaires, le musée propose chaque année des expositions temporaires et développe une programmation culturelle intégrant ateliers, spectacles ou conférences. Le musée dispose également d'une boutique avec un large choix d'ouvrages, de produits du terroir ou de pièces d'artisanat local. Idéalement situé au cœur du Vexin français, c'est également un point d'information touristique présentant toute l'offre du territoire et des alentours.

Un jardin laboratoire a été créé devant le musée afin de favoriser et observer la biodiversité.

COORDONNÉES

Musée du Vexin français

📍 Maison du Parc - 95450 Théméricourt

☎ 01 34 48 66 00

✉ musee@pnr-vexin-francais.fr

🌐 www.pnr-vexin-francais.fr

INFOS PRATIQUES

🕒 **Ouvert** : du mardi au vendredi de 9h à 12h30 et de 14h à 18h. Le samedi de 14h à 18h, le dimanche et les jours fériés de 10h à 19h de mai à septembre (14h à 18h d'octobre à avril). Fermé le lundi. Fermé tout le mois de décembre (y compris les week-ends).

💰 **Entrée** : 4 €. Tarif réduit : 2 €. Gratuit pour les moins de 5 ans.



Le musée du Vexin français est membre du réseau Val d'Oise Family.

COORDONNÉES

Musée archéologique départemental

📍 Place du château - 95450 Guiry-en-Vexin

☎ 01 34 33 86 00

✉ contact.musees@valdoise.fr

🌐 www.valdoise.fr/musee-archeologique

📌 Musée archéologique du Val d'Oise - Musée de l'outil

INFOS PRATIQUES

🕒 **Ouvert** : du mardi au vendredi de 9h à 17h30, les samedis, dimanches et jours fériés de 13h à 18h. Fermé le lundi, les 25 décembre et 1^{er} janvier.

💰 **Entrée** : libre.



Musée de France, le musée archéologique du Val d'Oise est bénéficiaire de la Marque «Valeurs Parc naturel régional» et membre du réseau Val d'Oise Family.

BALADE AU BOIS DE MORVAL



Au départ du musée archéologique, possibilité de balade vers le Bois de Morval. Propriété du Conseil départemental depuis 1975, cette forêt d'une superficie de 61 hectares s'étend sur la commune de Guiry-en-Vexin, au cœur d'un vallon dans lequel l'Aubette de Meulan prend sa source. Ce site, exceptionnel par sa flore et sa faune, est composé d'une mosaïque de milieux écologiques rares, de beaux paysages et un riche patrimoine historique. On y observe plus de 200 espèces végétales dans le bois et les pelouses calcicoles, et notamment des orchidées sauvages comme l'ophrys bourdon. Une trentaine d'espèces d'oiseaux et de papillons de jour y ont été recensées ainsi que 4 espèces d'amphibiens comme la salamandre tachetée et des orthoptères (sauterelles & criquets). Il est bien connu des archéologues du fait de la présence de vestiges mégalithiques dont une allée couverte et une chambre funéraire datant de l'époque Néolithique.

MUSÉE ARCHÉOLOGIQUE DU VAL D'OISE

Ouvert toute l'année

Le musée archéologique départemental du Val d'Oise, ouvert en 1983, est labellisé « musée de France » depuis 2004.



Il présente de nombreux objets provenant de fouilles réalisées dans le Val d'Oise et notamment 35000 objets (monnaie, poteries, sculptures...) datées du Paléolithique au Moyen Âge. On y trouve la plus grande collection de stèles mérovingiennes en France. 2 salles sont consacrées au site archéologique gallo-romain de Genainville (les Vaux de la Celle).

Les collections sont exposées selon un parcours chronologique de la Préhistoire au Moyen-Âge. L'archéologie contemporaine est représentée dans une salle présentant les statues soviétiques découvertes en 2004 à Baillet en France. Ces statues décoraient à l'origine l'entrée du pavillon de l'URSS à l'exposition universelle de Paris en 1937.

LOISIRS

ACTIVITÉS ÉQUESTRES

AVERNES

DOMAINE DE GADANCOURT

☎ 06 85 33 58 19

CONDÉCOURT

LES ISLANDAIS DU VEXIN

📍 Rue des champs Saint-Denis
☎ 06 78 94 71 07
✉ tolt-cavali@outlook.fr

FRÉMÉCOURT

ÉQUINOXE

☎ 06 19 58 10 34

GUIRY-EN-VEXIN

ÉCURIE DE LA NOUROTTE

☎ 07 89 43 80 93
📧 lanourotteguiiry.fr

HARAVILLIERS

ÉCURIES D'HARAVILLIERS

☎ 06 20 90 04 46
📧 www.ecuries-haravilliers.fr

ÉCURIE DE DRUMAL

☎ 06 80 60 73 22
📧 ecuriededrumal.wixsite.com/drumal

LE PERCHAY

SOCIÉTÉ HIPPIQUE DE LA TANIÈRE

📍 Ferme de la Tanière
29 Grande Rue
☎ 01 34 66 04 25 - 06 14 96 75 75

MARINES

LES ÉCURIES DES ACACIAS

📍 Parc du château de Marines
Route d'Us
☎ 06 07 54 70 83
📧 www.ecurie-des-acacias.e-monsite.com

NUCOURT

LES ÉCURIES DE NUCOURT

☎ 06 15 49 17 71

SERAINCOURT

CB DRESSAGE / TOURISME ÉQUESTRE

☎ 07 61 12 71 14

ENDURANCE VEXIN

☎ 06 88 37 86 37

LES 3 VALLÉES

☎ 06 70 52 11 04
📧 ecuriedestroisvallees.ffe.com

VIGNY

ÉCURIES DU CENTAURE

☎ 06 83 03 53 12
📧 www.ecurieducentaure.com

ÂNES

LONGUESSE

ÂNES EN VEXIN

Randonnées et balades avec âne de bât, libres ou accompagnées.

📍 21 rue du Moulin
📧 www.anesenvexin.fr
👤 Sandrine Lemaire
☎ 06 08 28 02 15
✉ contact@anesenvexin.fr
👤 Gilles Lemaire
☎ 06 86 86 01 86
✉ glemane95@gmail.com

ÉTANGS DE PÊCHE

ABLEIGES

ÉTANG DES FAUVETTES

📍 Impasse des prés d'Herlay
☎ 06 76 91 67 43
✉ etangdesfauvettes@gmail.com
📧 www.etangdesfauvettes.fr
🕒 Ouvert en saison du samedi au mercredi, de 7h30 à 18h30.

CHARS

ÉTANG DE CHARS

📍 Rue du Clos de Chars
☎ 09 83 62 85 35
✉ contact@peche-loisir-chars95.fr
📧 www.peche-loisir-chars95.fr
🕒 Ouvert tous les jours de 7h à 19h.

LONGUESSE

ÉTANG DE LA MARAÎCHÈRE

📍 Chemin des Marais
☎ 06 78 20 20 58
📧 www.peche-95.fr
🕒 Ouvert en saison tous les jours sauf mercredi, de 7h à 19h.

SERAINCOURT

ÉTANGS DU VAL DE RUEIL

📍 62 rue Normande
☎ 06 84 11 62 80
✉ etangsdualderueil@gmail.com
📧 www.etangsdualderueil.fr
🕒 Ouvert en saison du vendredi au lundi, de 7h à 19h.

GOLFS

ABLEIGES

GOLF D'ABLEIGES

Parcours de 9 et 18 trous.
📍 Chaussée Jules-César
☎ 01 30 27 97 00
✉ golf@ableiges-golf.com
📧 www.ableiges-golf.com

AVERNES

GOLF DE GADANCOURT

Parcours 18 trous.
📍 4 rue Octave de Boury
☎ 01 34 66 12 97
✉ contact@golfgadancourt.com
📧 www.jouer.golf/gadancourt

SERAINCOURT

GOLF DE SERAINCOURT

Parcours 18 trous.
📍 Hameau de Gaillonnet
☎ 01 34 75 47 28
✉ golf-seraincourt@orange.fr
📧 www.golfdeseraincourt.fr

GUIDES ACCOMPAGNATEURS

CHARS

MANUEL BENIER

📍 15 rue de la Gloriette
☎ 06 40 36 30 43
☎ 01 30 39 95 46
✉ gde.manu.benier@orange.fr
📧 www.guidelaideauvexin.fr

LONGUESSE

GILLES LEMAIRE

📍 21 rue du Moulin
☎ 06 86 86 01 86
✉ glemane95@gmail.com
📧 www.anesenvexin.fr

SANDRINE LEMAIRE

📍 21 rue du Moulin
☎ 06 08 28 02 15
✉ contact@anesenvexin.fr
📧 www.anesenvexin.fr

KARTING

CORMEILLES-EN-VEXIN

RACING KART DE CORMEILLES

4 circuits.

Pistes de 1000 à 1200 m.

Locations de karts.

📍 Aéroport de Cormeilles-Pontoise
☎ 01 30 73 28 00
✉ rkc95@wanadoo.fr
📧 www.rkc.fr

RÉCEPTIONS-SÉMINAIRES

ABLEIGES

GOLF D'ABLEIGES

📍 Chaussée Jules-César
95450 Ableiges
☎ 06 77 14 91 52
📧 www.ableiges-golf.com

BOISSY L'AILLERIE

AMBIANCE ET RÉCEPTIONS

📍 17 ZA des Quatre Vents
95650 Boissy-l'Aillierie
☎ 01 34 42 12 87
📧 www.cykeliam.fr
👤 Jusqu'à 150 personnes.
Salle louée avec traiteur.

CORMEILLES-EN-VEXIN

LE DOMAINE DES CORMELLAS

📍 6 bis rue Curie
95830 Cormeilles-en-Vexin
☎ 01 34 67 77 77
📧 www.domainedesormellas.fr
👤 600 m² de salons.
Hébergement sur place.

GUIRY-EN-VEXIN

LA GRANGE AU TULPIER

📍 5 rue Saint-Nicolas
95450 Guiry-en-Vexin
☎ 01 34 67 40 35
✉ contact@la-grange-au-tulpiier.fr
📧 www.la-grange-au-tulpiier.fr

SIMULATION AÉRIENNE

BOISSY-L'AILLERIE

FLIGHT SENSATIONS

Simulation d'avion de ligne ouvert à tous dès 12 ans.

📍 Aéroport de Cormeilles-Pontoise
☎ 06 28 28 30 98
📧 www.flight-sensations-idf.com

ULM

AVERNES

GRAND PARIS PARAMOTEUR

École paramoteur.

📍 Base ULM d'Avernes
☎ 06 07 67 13 21

VÉLOS

MARINES

OFFICE DU TOURISME VEXIN CENTRE

Location de 2 vélos à assistance électrique (VAE)

📍 1 rue de la Croix des Vignes
☎ 01 30 39 68 84
📧 www.ot-vexincentre.com

US

VEL'OFIL DU VEXIN

Location de VAE. Séjours et circuits écoresponsables au départ de la gare d'Us.

☎ 07 49 95 38 21
✉ contact@velofilduvexin.com
📧 www.velofilduvexin.com

SERAINCOURT

DOMAINE DE SERAINCOURT

📍 3 rue du château
Hameau du Rueil
95450 Seraincourt
☎ 06 58 81 41 30
✉ events.adscontact@gmail.com
📧 domainedeseraincourt.fr
👤 Salle modulable de 200 m², 180 personnes.
Proposition traiteur
Hébergement : 8 chambres

US

AU VIEUX MOULIN

📍 74 rue Dampont
95450 Us
☎ 01 34 66 00 72
📧 www.auxieuxmoulin.com
👤 5 salles, de 80 à 200 personnes.

VIGNY

DOMAINE DU CENTAURE

📍 Chemin des fontaines
95450 Vigny
☎ 06 32 89 39 90
📧 www.domainelecentaure.fr
👤 160 personnes.
Hébergement en gîte : 10 personnes.

RESTAURANTS

ABLEIGES

RESTAURANT DU GOLF D'ABLEIGES

Cuisine traditionnelle

- 📍 Chaussée Jules-César 95450 Ableiges
- ☎ 01 34 66 00 60
- 🌐 www.ableiges-golf.com
- 🕒 **Ouvert tous les midis.**

AVERNES

LA T'AVERNES

Cuisine traditionnelle

- 📍 56 Grande Rue 95450 Aavernes
- ☎ 01 34 64 12 17
- 🕒 **Ouvert tous les midis** (sauf le lundi).
- 🕒 **Ouvert le soir sur réservation** le vendredi et le samedi.

RESTAURANT DU GOLF DE GADANCOURT

Cuisine traditionnelle

- 📍 Chemin rural n°10 Gadancourt 95450 Aavernes
- ☎ 01 34 66 12 97
- ✉ ugg.restauration@gmail.com
- 📄 **Menus** : 20 € et 25 €
- 🕒 **Ouvert tous les midis.**

BOISSY L'AILLERIE

COMME À LA MAISON

Cuisine traditionnelle

- 📍 27 rue de la République 95650 Boissy L'Aillierie
- ☎ 01 34 42 10 42
- 📄 **Menu** : 19 €
- 🕒 **Ouvert le midi** du lundi au samedi.

L'ONYX

Cuisine traditionnelle

- 📍 19 rue de la République 95650 Boissy L'Aillierie
- ☎ 01 34 42 25 10
- 🌐 www.lonyxrestaurant.com
- Formule ardoise : 17,50 €
- 📄 **Menu** : 25 €
- 🕒 **Ouvert le midi** du lundi au vendredi.

CLÉRY-EN-VEXIN

AUBERGE DE CLÉRY

Cuisine traditionnelle

- 📍 4 Grande Rue des Tavernes 95420 Cléry-en-Vexin
- ☎ 01 34 67 44 15
- 🌐 www.auberge-clery.fr
- 📄 **Menus** : 20 € (midi en semaine)
- 🕒 **Ouvert le midi** du lundi au vendredi.
- 🕒 **Ouvert le soir** du mardi au samedi.

CONDÉCOURT

LE BISTROT SAINT-PIERRE

Cuisine traditionnelle

- 📍 29 rue de la Libération 95450 Condécourt
- ☎ 01 34 42 85 28
- 🌐 www.restaurantlebistrotsaintpierre.eatbu.com
- 📄 **Menus** : 13,50 € et 15,50 € (midi en semaine), 24 € et 30 € (soir et week-end).
- 🕒 **Ouvert le midi** du mardi au dimanche.
- 🕒 **Ouvert le soir** du jeudi au samedi.

FRÉMÉCOURT

LA GRANGE AUBERGE

Cuisine traditionnelle

- 📍 60 bis rue de Cléry 95830 Frémécourt
- ☎ 01 34 66 66 11
- 🌐 www.lagrangre-auberge.com
- 📄 **Menus** : 28 € et 48 €
- 🕒 **Ouvert le midi** du mardi au vendredi.
- 🕒 **Ouvert le soir** le vendredi et le samedi.

GRISY-LES-PLÂTRES

REST'OROCK

Bar à bières et vins, planches, tapas

- 📍 3 place du Soleil Levant 95810 Grisy-les-Plâtres
- ☎ 01 79 81 61 95
- 🌐 www.restorock.fr
- 🕒 **Ouvert midi et soir** du mercredi au dimanche.

LE PERCHAY

KATALINE

Cuisine traditionnelle

- 📍 26 allée de la Croix Brisée 95450 Le Perchay
- ☎ 06 15 97 03 01
- 📄 **Menus** : à partir de 15 €.
- 🕒 **Ouvert tous les midis** (sauf le mardi).
- 🕒 **Ouvert le samedi soir**

LONGUESSE

AUX RANDONNEURS

Cuisine traditionnelle

- 📍 37 Grande Rue 95450 Longuesse
- ☎ 01 30 39 24 12
- 🕒 **Ouvert tous les midis** (sauf le mercredi).
- 🕒 **Ouvert les soirs** de vendredi et de samedi.

MARINES

KINGTON LOUNGE

Brasserie

- 📍 5 place du Maréchal Leclerc 95640 Marines
- ☎ 09 67 32 81 43
- 📄 **Menus** : 13,50 € et 16,50 € (midi en semaine)
- 🕒 **Ouvert midi et soir** du mardi au samedi.

LA CAVE

Bar à vin et à manger

- 📍 5 rue du Général de Gaulle 95640 Marines
- ☎ 09 84 20 64 89
- 🌐 lacave-baravin.fr
- 📄 **Menus** : 19,50 € et 21 € (midi en semaine)
- 🕒 **Ouvert midi et soir** du mardi au vendredi.
- 🕒 **Ouvert le samedi soir.**

LA TRATTORIA

Cuisine traditionnelle, pizzeria

- 📍 26 rue Jean Jaurès 95640 Marines
- ☎ 09 74 56 36 80
- 🌐 www.latrattoria-95.fr
- 📄 **Menus** : 14,50 € à 17,50 € (midi en semaine)
- 🕒 **Ouvert midi et soir** du lundi au samedi.

LE BERBÈRE

Spécialités marocaines

- 📍 23 rue du Général de Gaulle 95640 Marines
- ☎ 01 30 39 94 59
- 🌐 www.restoberbere.fr
- 📄 **Formules** : 16,50 € et 18 € (midi en semaine)
- 🕒 **Ouvert midi et soir** du mardi au dimanche.

LE TRISKELL

Crêperie

- 📍 19 place Ernest Peyron 95640 Marines
- ☎ 01 30 39 61 61
- 📄 **Menus** : 17,50 € et 24,50 €
- 🕒 **Ouvert midi et soir** du mardi au samedi.

MONTGEROULT

LES BROCHES DU VEXIN

Rôtisserie, cuisine traditionnelle

- 📍 1 rue du moulin 95650 Montgeroult
- ☎ 01 34 42 71 28
- 🌐 www.lesbrochesduvexin.fr
- 🕒 **Ouvert tous les midis.**
- 🕒 **Ouvert le soir** du mercredi au samedi.

NUCOURT

CHEZ MAMIE VEXIN

Croques-monsieur, plats cuisinés

- 📍 2 rue de la Saussaye 95420 Nucourt
- ☎ 01 30 37 94 11
- ☎ 06 03 47 18 60
- ✉ contact@chezmamievexin.fr
- 🌐 chezmamievexin.fr

SAGY

LE COMPTOIR DES PETITES AUGES

Cuisine traditionnelle

- 📍 6 grand'place - Le village 95450 Sagy
- ☎ 09 67 36 83 75
- 🌐 comptoirdespetitesauges.eatbu.com
- 📄 **Menus** : 15,50 € (midi en semaine) et 20 € (week-end).
- 🕒 **Ouvert le midi** du mardi au dimanche.

SERAINCOURT

LE FRIANT

Cuisine traditionnelle

- 📍 Golf de Seraincourt Hameau de Gaillonnet 95450 Seraincourt
- ☎ 01 34 75 97 62
- 🌐 www.golfdeseraincourt.fr
- 🕒 **Ouvert tous les midis.**

LE RELAIS DU VEXIN

Cuisine traditionnelle

- 📍 2 rue des vallées 95450 Seraincourt
- ☎ 01 34 75 40 00
- 📄 **Menu** : 15 €
- 🕒 **Fermé** le mardi.

THÉMÉRICOURT

LE CLOS DU PÉTILLON

Cuisine traditionnelle et Corse

- 📍 2 rue du Moulin 95450 Théméricourt
- ☎ 01 30 39 76 38
- 🌐 www.leclosdupetillon.fr
- 📄 **Formule déjeuner** : 23 € (midi en semaine)
- 🕒 **Ouvert tous les midis** (sauf le dimanche).
- 🕒 **Ouvert les soirs** de vendredi et de samedi.

US

LA SUCRERIE

Cuisine traditionnelle

- 📍 15 rue Jean Jaurès 95450 Us
- ☎ 01 34 66 01 31
- 📄 **Menus** : 12 € à 16,80 €
- 🕒 **Ouvert tous les midis** en semaine.
- 🕒 **Ouvert le soir et week-end** sur réservation uniquement.

VIGNY

CAFÉ DE LA POSTE

Brasserie

- 📍 2 bis rue du Général Leclerc 95450 Vigny
- ☎ 01 34 66 13 81
- 📄 **Formule** : 14,50 €
- 🕒 **Ouvert le midi** du mardi au vendredi.

DOMAINE LE CENTAURE

Cuisine traditionnelle

- 📍 Chemin des fontaines 95450 Vigny
- ☎ 01 34 64 13 02
- 🌐 www.domainelecentaure.fr
- 📄 **Menus** : 16,50 € et 21 € (midi en semaine) et 31 €
- 🕒 **Ouvert tous les midis** du mardi au dimanche.
- 🕒 **Ouvert les soirs** de vendredi et de samedi.

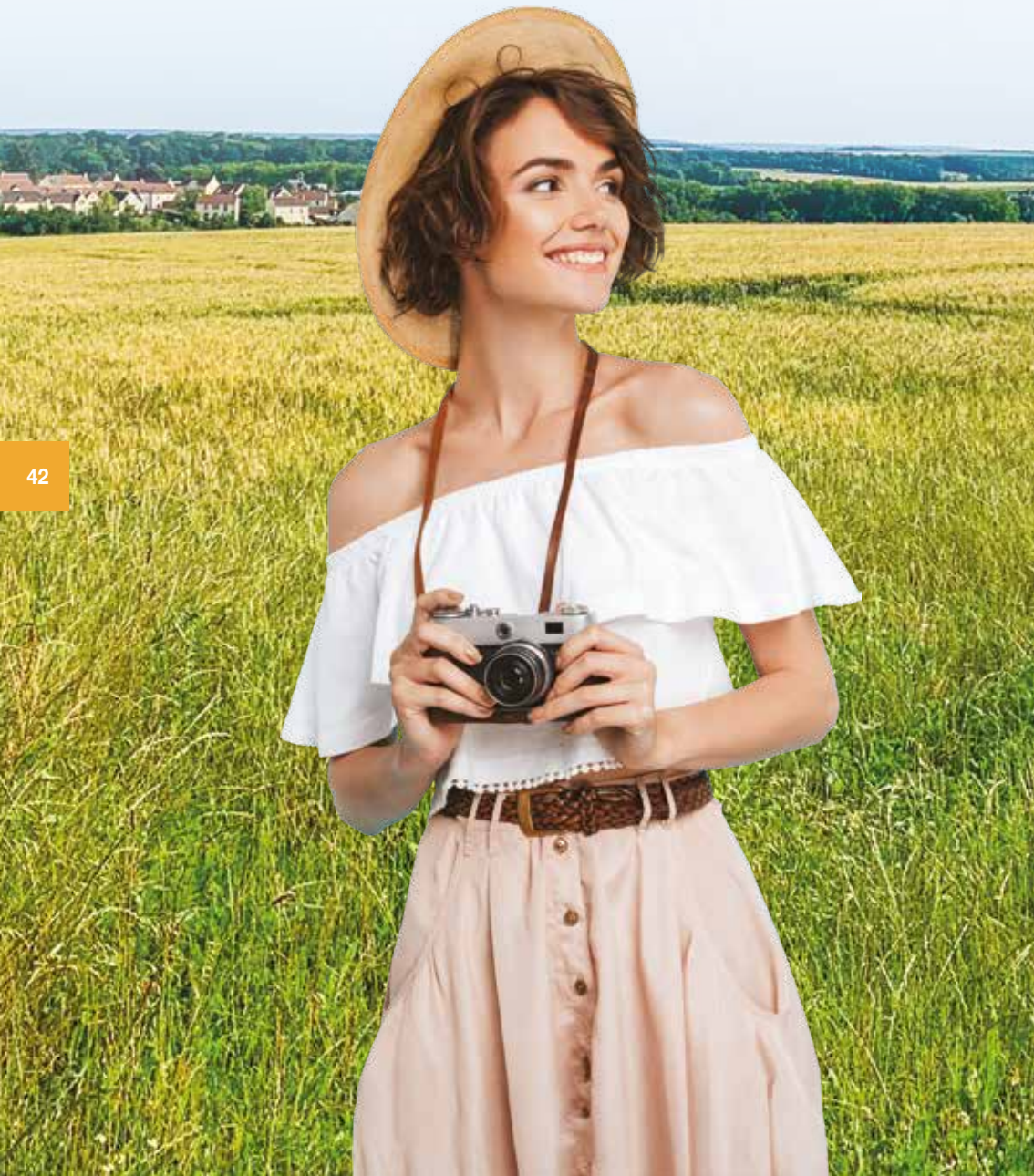
LE ROHAN

Cuisine gastronomique

- 📍 1 place d'Amboise 95450 Vigny
- ☎ 01 30 39 25 80
- 🌐 le-rohan.eatbu.com
- 📄 **Menus** : 16 € (le midi en semaine), 39 € et 59 €. Menu dégustation : 89 €
- 🕒 **Ouvert tous les midis** du mardi au dimanche.
- 🕒 **Ouvert les soirs** du mardi au samedi (sauf jeudi).



PRÉSENTATION DES COMMUNES



ABLEIGES

Ses deux églises : église Saint-Martin à Ableiges et église Notre-Dame à la Villeneuve Saint Martin, son lavoir au bourg et la rivière Viosne.

Gentilé : Ableigeois
Nombre d'habitants : 1 119 hab.
Superficie : 8,03 km²

LA MAIRIE

Nom du maire : Patrick PELLETIER
Rue : Rue Gilles de Maupéou - 95450 Ableiges
Téléphone : 01 34 66 01 12

Horaires d'ouverture de la mairie :
Lundi et vendredi : 9h à 12h30 et 15h à 18h
Mardi et mercredi : 9h à 12h
Fermée le jeudi et le samedi

BON À SAVOIR

- Marché et/ou brocante :**
- Dernier vendredi de chaque mois (place de la mairie)
- Culture, loisirs, sports... :**
- Bibliothèque municipale
 - Terrains de pétanque,
 - Terrains de tennis (deux cours non couverts)
 - Golf
 - Terrain multi-sports à La Villeneuve St Martin

Location de salle :
La Villeneuve St Martin :
2 rue Francois Vaudin (située à l'école)
Renseignements auprès de la mairie.

Restauration :

- Food trucks : le jeudi tous les 15 jours (le deuxième et quatrième du mois). Attention, les dates peuvent changer.

POUR EN SAVOIR PLUS

ableiges.fr
Iliwap



AVERNES

Village rural et agricole, baigné par les sources et les cours d'eau. Commune nouvelle réunissant Avernes et Gadancourt.

Gentilé : Avernois et Gadancourtois
Nombre d'habitants : 857 hab.
Superficie : 17,15 km²

LA MAIRIE

Nom du maire : Chrystelle NOBLIA
Rue : 39, Grande Rue - 95450 Avernes
Téléphone : 01 30 39 20 13

Horaires d'ouverture de la mairie :
Du lundi au vendredi : 16h à 18h
Samedi : 10h à 12h

BON À SAVOIR

- Services de santé :**
- Cabinet d'infirmières
- Marché et/ou brocante :**
- Marché producteurs locaux 2^e samedi du mois
 - Brocante 3^e dimanche de juin
- Culture, loisirs, sports... :**
- Bibliothèque municipale
 - Terrain de tennis, City Stade, Terrain de pétanque, Chemins de randonnées.

Location de salle :
Renseignements auprès de la mairie.

POUR EN SAVOIR PLUS

<https://avernes95.fr/>
www.facebook.com/avernes95450/



BERVILLE

Limitrophe du département de l'Oise, au Nord du territoire, Berville est desservie par sentier de randonnée surnommé le « Grand Tour De Paris ».

Église, colombier et lavoirs en font un village typique vexinois.

Gentilé : Bervillois

Nombre d'habitants : 353 hab.

Superficie : 8,51 km²

LA MAIRIE

Nom du maire : Isabelle JONCOUR DANIEL

📍 20, rue d'Heurcourt - 95810 Berville

☎ 01 34 66 52 63

🕒 **Horaires d'ouverture de la mairie :**

Lundi : 16h15 à 18h30

Jeudi : 16h15 à 17h30

BON À SAVOIR

Culture, loisirs, sports... :

- Running club de Berville

Location de salle :

Se renseigner auprès de la mairie.



BOISSY-L'AILLERIE

Boissy L'Aillerie est depuis ses origines habitée par le végétal. Son nom-même la désigne comme la ville du buis (buxus en latin), raison pour laquelle ses habitants se nomment les Buxériens.

Le terme «aillerie» renverrait au terrain marécageux et buissonneux d'où la ville a émergé.

Gentilé : Buxériens

Nombre d'habitants : 2 114 hab.

Superficie : 6,53 km²

LA MAIRIE

Nom du maire : Michel GUIARD

📍 9, rue de la République - 95650 Boissy-l'Aillerie

☎ 01 34 42 10 05

🕒 **Horaires d'ouverture de la mairie :**

Lundi : 14h à 17h

Du mardi au vendredi : 9h à 12h

Samedi : 9h30 à 12h

BON À SAVOIR

Services de santé :

PÔLE MÉDICAL, PARAMÉDICAL ET PHARMACIE

Boissy L'aillerie (Chemin de la Croisette)

PHARMACIE

• Isabelle Choain01 34 42 10 40

INFIRMIÈRES06 17 61 43 51

MASSEURS-KINÉSITHÉRAPEUTES

• Philippe Dubois06 18 74 67 55

• Emmanuelle Rabbé06 63 83 69 59

MÉDECINS Rendez-vous sur Doctolib

• Barbara Bray01 34 66 94 86

• Caroline Morel09 83 07 73 98

• Natacha Stephan01 34 42 16 30

NATUROPATHE

• Marie-Hélène Bresset06 80 41 19 21

OSTÉOPATHES

• Carole Dubray01 34 66 90 68

• Audrey Saily01 39 08 00 92

PÉDICURE-PODOLOGUE

• Chloé Vautier01 30 36 16 96

PSYCHOLOGUE

• Magali Hiaux.....06 26 07 11 53

PSYCHOLOGUE-PSYCHOTHÉRAPEUTE

• Françoise Lemeur.....06 71 34 71 12

RELAXOLOGUE-SOPHROLOGUE

• Alexandra Thyssen06 95 73 27 51

SAGE-FEMMES

• Carole Dubray06 14 64 69 81

• Stéphanie Paul-Rossel06 81 10 57 51

SHIATSU-RELAXOLOGUE-AURICULOTHÉRAPEUTE

• Sandrine Giordano Elichabe07 60 09 05 26

PÔLE DENTAIRE

ZENith-Dental Formation Research et Development

CHIRURGIENS DENTISTES

• Franck Bellaïche01 34 42 11 33

• Maïkel Hazout.....01 34 42 11 33

• Jean Luc Pelerin (doctolib).....01 34 42 11 33

• David Sibony01 34 42 11 33

ZENith Médical

MÉDECIN GÉNÉRALISTE

• Thierry Rabany01 30 73 20 21

ORTHOPTISTES

• Amélie Connangle06 87 20 32 50

• Théo Greten06 58 16 88 25

Marché et/ou brocante :

- Brocante et vide-grenier (1^{er} dimanche du mois d'avril)

Culture, loisirs, sports... :

- Médiathèque

📍 17 bis, rue Veuve Quatremain

🕒 **Lundi, mardi, jeudi :** 16h-18h30

Mercredi : de 16h à 18h

Samedi de 10h à 13h

- Terrain multisport

Location de salle :

Renseignements auprès de la mairie.

POUR EN SAVOIR PLUS

🌐 www.mairie-boissylaillerie.com

📶 Iliwap



BRÉANÇON

Commune rurale du Vexin Français constituée du Bourg et des ses hameaux Le Rosnel et Le Faÿ - Belle petite église classée édifée au temps des croisades aux XI^e et XII^e siècles, dédiée à Saint Crépin et Saint Crépinien - Manoir du XVII^e siècle récemment rénové avec son porche monumental offrant des chambres d'hôtes - gîtes de tourisme - l'École de la Marette installée dans les anciennes écuries du château avec 85 élèves pour 4 classes et un réfectoire pour la cantine - Plusieurs fermes en exploitation dont la Ferme de l'Arche avec vente directe de viande bovine - Cadre idéal de vie proche des commerces et des activités culturelles.

Gentilé : Bréançonnois

Nombre d'habitants : 420 hab.

Superficie : 10,61 km²

LA MAIRIE

Nom du maire : Gilles MOLLAND

📍 4, rue du Moulin - 95640 Bréançon

☎ 01 34 66 60 04

🕒 **Horaires d'ouverture de la mairie :**

Mardi et vendredi : 16h à 19h

ou sur rendez-vous

POUR EN SAVOIR PLUS

🌐 breancon.fr

📶 Iliwap



BRIGNANCOURT

Petit village niché au cœur du Vexin, sa tranquillité et sa douceur de vivre vous feront rapidement tomber amoureux de ses vieilles bâtisses et de ses 200 âmes.

Gentilé : Brignancourtois

Nombre d'habitants : 224 hab.

Superficie : 3,06 km²

LA MAIRIE

Nom du maire : Bertrand LACHAISE

📍 16, rue de la Mairie - 95640 Brignancourt

☎ 01 30 39 84 97

🕒 **Horaires d'ouverture de la mairie :**

Les mardis, mercredis et jeudis : 16h à 18h

Chaque 1^{er} et 3^{ème} samedi du mois : 10h à 12h

BON À SAVOIR

Location de salle :

Contactez la mairie au 01 30 39 84 97

POUR EN SAVOIR PLUS

🌐 brignancourt.fr

📘 Brignancourt

📶 Iliwap


LES OPTICIENS DU VEXIN

Mr & Mme Valayre

MARINES OPTIC
Depuis 1996




2^{ÈME} PAIRE À PARTIR DE 1€*


DÉPLACEMENT À DOMICILE


+ DE 1500 MONTURES EN STOCK


TIERS PAYANT MUTUELLE

01 3039 9000



📘 www.lesopticiensduvexin.fr 📷

9 Pl. Amiral Ernest Peyron - 95640 Marines

**Ouvert du mardi au samedi
de 09h30 - 12h30 et 14h30 - 19h00**

* voir conditions en magasin



CHARS

Le caractère rural de Chars en fait un village agréable à vivre. Chars est desservie par la ligne J du Transilien, la reliant à Paris Saint Lazare en 1 heure, et se situe à 20 minutes de Cergy-Pontoise en voiture.

Son centre-bourg est équipé de plusieurs commerces de proximité (boulangerie, supérette, pharmacie, fleuriste, bar-tabac, restaurants, coiffeurs, esthéticienne) et d'une maison paramédicale.

Un marché hebdomadaire se tient également tous les samedis matins sur la place de la mairie.

Les chemins de randonnée la traversant et ses espaces naturels (ENS du bois du moulin de Noisement, site Natura 2000) font de Chars un passage apprécié des randonneurs et des amoureux du patrimoine (Église Saint-Sulpice classée monument historique notamment).

Le tissu associatif est aussi riche d'associations variées.

Gentilé : Charsiens

Nombre d'habitants : 2 097 hab.

Superficie : 16,71 km²

LA MAIRIE

Nom du maire : Évelyne BOSSU

📍 2, rue de Gisors - 95750 Chars

☎ 01 30 39 72 36

🕒 **Horaires d'ouverture de la mairie :**

Lundi, mardi, mercredi, vendredi :

9h à 12h et 13h30 à 17h30

Jeudi et samedi : 9h-12h

BON À SAVOIR

Services de santé :

- Masseurs-kinésithérapeutes
- Infirmières,
- Podologue,
- Ostéopathe,
- Sophrologue

Marché et/ou brocante :

- Marché le samedi matin de 9h à 13h, place de la mairie

Culture, loisirs, sports... :

- Bibliothèque municipale (mercredi 16h à 18h et samedi 10h à 11h45)
- Gymnase,
- Terrain de foot,
- Terrain de tennis extérieur,
- Terrains de pétanque,
- Maison des associations

Location de salle :

Rue de l'Hôtel Dieu

Renseignements auprès de la mairie.

Restauration :

- Camion à pizzas le vendredi soir devant la mairie,
- Vex'in truck (food truck et épicerie locale itinérante) les 1^{ers} et 3^{es} mardis du mois devant la mairie)

POUR EN SAVOIR PLUS

🌐 mairiechars95.fr/

📘 Commune de Chars - Officiel

XIGNY AutoS GARAGE MULTI-MARQUES



UN GARAGE "VERT",
UNE ÉQUIPE SÉRIEUSE ET COMPÉTENTE.
VENEZ EN CONFIANCE,
NOUS SOMMES LÀ POUR VOUS

ENTRETIEN ET RÉPARATION TOUTES MARQUES
REPLACEMENT DE PARE-BRISE
RÉPARATIONS D'IMPACT
PRÉ-CONTRÔLES TECHNIQUES
PRÊT DE VÉHICULE

28 rue de la Croix Jacquobot
95450 VIGNY
Tél. : **01 34 48 66 50**
vigny-automobiles@orange.fr


 **RENAULT**
La vie, avec passion



GARAGE GAY
REPARATION ET ENTRETIEN
MECANIQUE ET CARROSSERIE



Agence Renault
8 pl. du Marché - 95450 AVERNES
Tél. : 01 30 39 20 25
Mail : garage-gay@orange.fr
Site : www.garage-gay-avernes.com


FONDATION
LÉOPOLD
BELLAN

*Pour la santé
et l'autonomie*

**Centre de Rééducation et
Réadaptation Fonctionnelles
Léopold Bellan**

*Orthopédie – Neurologie – Pneumologie
70 lits et 20 places*

7, rue Raymond Pillon - 60240 Chaumont en Vexin
Tél. Accueil : 03.44.49.45.46
Tél. Admission : 03.44.49.45.71
Mail : centre.chaumont@fondationbellan.org
Site : www.bellan.fr



CLÉRY-EN-VEXIN

Le village de Cléry-en-Vexin est implanté sur la butte témoin situé au cœur du plateau du Vexin français. Le hameau des Tavernes, situé en contrebas du noyau villageois, s'étire le long de l'ancienne RD14 et possède un bâti dense. Le hameau Tillay, situé sur le plateau agricole, regroupe une très grande ferme datant du XVIII^e siècle accompagnée de quelques maisons et se situe sur le tracé de la chaussée Jules César.

Le Château du Bâtiment, ancienne demeure de la famille de Poissy-Cléry, est le corps de ferme de l'exploitation familiale qui cultive les fraises de Cléry.

L'église du village est placée sous le vocable de saint Germain. De plan cruciforme, elle comporte un chœur à chevet plat du début du XIII^e siècle d'une seule travée, une nef et deux bas-côtés de style gothique flamboyant construits au XVI^e siècle.

Gentilé : Clérysiens
Nombre d'habitants : 472 hab.
Superficie : 5,1 km²

LA MAIRIE

Nom du maire : René PANNIER
📍 4, rue Fontaine d'Ascot - 95420 Cléry-en-Vexin
☎ 01 34 67 42 38

Horaires d'ouverture de la mairie :
Lundi, mardi, jeudi, vendredi : 9h à 12h
Jeudi : 17h à 19h

BON À SAVOIR

Marché et/ou brocante :

- Brocante - Dernier dimanche de juin

Culture, loisirs, sports...

- Terrain de football, Plateau multi sports, Aire de jeux pour enfants

Location de salle :

Salle du Préau. Renseignements auprès de la mairie.

POUR EN SAVOIR PLUS

📄 clery-en-vexin.fr
📱 Mairie de Cléry-en-Vexin



DRD Auto Service sarl
Almeida Dépannage

Dépannages - Remorquages
Automobiles
Agrément / Habilitation
Préfecture SIV - Service cartes grises

22 Ter Rue de Gisors
95450 Vigny
01 34 46 49 32
06 20 82 72 63
drd.autoservice@laposte.net


FLOUX
CHARPENTE • COUVERTURE

**COUVERTURE • CHARPENTE
ISOLATION • ENTRETIEN
VELUX**

27 Bd de la République
95640 Marines
01 34 66 44 08
contact@floux.fr
www.floux.fr

Ent. **Francisco
Batiment
SARL.**



**Maçonnerie
Générale**

**Tél./Fax 01 34 66 30 95
06 20 40 77 68**
contact@francisco-batiment.fr

3 Chemin du Petit Mesnil
95450 SAGY



COMMENY

Charmant village du Vexin. Cadre idéal pour les familles avec son école sur place (de la grande section au CM2) ainsi que les services périscolaires (garderie du matin et du soir ainsi que les mercredis et les petites vacances scolaires, cantine). Commeny a la chance d'avoir deux commerces sur place (boucherie et boulangerie).

Sur Commeny également : la Maison du Pain, écomusée, accueille les groupes scolaires, associatifs et/ou familiaux sur réservation.

Gentilé : Commenois
Nombre d'habitants : 498 hab.
Superficie : 4,72 km²

LA MAIRIE

Nom du maire : Damien RADET
39, Grande Rue - 95450 Commeny
01 34 67 40 05

Horaires d'ouverture de la mairie :
Lundi, mardi, jeudi, vendredi : 14h - 18h30
Mercredi : 13h30 - 18h30

BON À SAVOIR

Marché et/ou brocante :

- Brocante : Lundi de Pentecôte

Culture, loisirs, sports... :

- Bibliothèque de Commeny - 3 rue de l'Église
 - Mardi et mercredi 16h30 à 17h30
 - Samedi 10h30 à 12h / Dimanche (2^e et dernier du mois) 11h à 12h
- Terrain de tennis (abonnement obligatoire)
- Terrain de pétanque

Location de salle :

21 rue de l'Église
Renseignements auprès de la mairie.

POUR EN SAVOIR PLUS

commeny95.fr
Mairie de Commeny



CONDÉCOURT

Village rural du Val d'Oise à la limite des Yvelines, traversé par la RD28 qui relie Meulan à Cergy. La commune est divisée en 2 parties : le Bourg où se trouvent la mairie, l'école et l'église Saint Pierre Es Liens et le Hameau de Villette où se situe le château classé du même nom.

Gentilé : Condécourtois
Nombre d'habitants : 548 hab.
Superficie : 6,94 km²

LA MAIRIE

Nom du maire : Michel FINET
37, rue de la Libération - 95450 Condécourt
01 34 66 31 75

Horaires d'ouverture de la mairie :
Mardi et jeudi : 17h à 19h30
Mercredi : 9h45 à 12h

BON À SAVOIR

Marché et/ou brocante :

- 2^e dimanche de mai

Location de salle :

Se renseigner auprès de la mairie.

POUR EN SAVOIR PLUS

condecourt.fr
lilwap



CORMEILLES-EN-VEXIN

Le village est situé au flanc d'une colline. La commune fait partie du parc naturel régional du Vexin français. L'aéroport de Pontoise - Cormeilles-en-Vexin, destiné aux avions de tourisme et de loisir, est situé en partie sur le territoire de la commune. Notre église de Saint-Martin est classée aux Monuments Historiques.

Gentilé : Cormeillois
Nombre d'habitants : 1 347 hab.
Superficie : 9,56 km²

LA MAIRIE

Nom du maire : Christine BEIS
49, rue Curie - 95830 Cormeilles-en-Vexin
01 34 66 61 19

Horaires d'ouverture de la mairie :
Du lundi au vendredi : 8h30 à 12h et 15h30 à 18h
Samedi : 9h15 à 12h

BON À SAVOIR

Services de santé :

- MÉDECIN GÉNÉRALISTE**
 - Dr Pascale GAMBA01 34 46 41 81
- INFIRMIÈRES**
 - Jennifer MOURA & Neisty LAURENT .. 07 63 45 25 64

Marché et/ou brocante :

- Mercredi 15h à 19h30

Culture, loisirs, sports... :

- Bibliothèque
 - Mercredi et samedi : 10h à 12h et 16h à 18h
- Terrain de pétanque : le Clos Pichery
- Terrain multisports : le Clos Voirin

Location de salle :

Permanence mairie les lundis et vendredis de 14h à 16h30

Restauration :

- Food-trucks et camion pizza

POUR EN SAVOIR PLUS

cormeilles-en-vexin.fr
lilwap



COURCELLES-SUR-VIOSNE

Petit village rural du Vexin français, limitée au nord par les zones humides et marais de la Viosne, une petite rivière du Vexin français, la commune est mentionnée dès 1100 sous le nom de Corcella. La chaussée Jules-César, une ancienne voie romaine qui reliait Lutèce (Paris) à Rotomagus (Rouen) et à Juliobona (Lillebonne), est aménagée comme chemin de randonnée.

Gentilé : Courcellois
Nombre d'habitants : 300 hab.
Superficie : 3,61 km²

LA MAIRIE

Nom du maire : Christophe ROCHE
14, rue de la Libération
95650 Courcelles-sur-Viosne
01 34 42 71 01

Horaires d'ouverture de la mairie :
Lundi : 9h à 12h30 et 13h à 15h30
Mardi : 9h à 12h30 et 13h à 15h
Mercredi : fermé
Jeudi : 9h à 12h30 et 14h à 20h
Vendredi : 9h à 12h30

BON À SAVOIR

Marché et/ou brocante :

- Brocante du 1^{er} mai sur la rue de la Libération
- Le marché de la Vallée tous les jeudis à partir du premier jeudi du mois de mai à la place de la mairie de Montgeroult (ville voisine)

Culture, loisirs, sports... :

- Bibliothèque de la mairie (14 rue de la Libération)
- City park bientôt disponible (air de jeux en plein air avec espaces de jeux sportifs)

POUR EN SAVOIR PLUS

courcelles-sur-viosne.fr
Courcelles sur Viosne - Village



FRÉMAINVILLE

Frémainville est un village périurbain du Vexin français du Val-d'Oise limitrophe des Yvelines, proche du bois de Galluis qui domine la vallée de l'Aubette de Meulan.

Le village est membre du parc naturel régional du Vexin français, et s'étage à flanc de coteau orienté à l'est, perdu au milieu de la verdure et les bois, à l'écart des grandes voies de communication. La commune se situe sur le versant oriental d'une butte-témoin dominant l'Aubette.

Gentilé : Frémillons
Nombre d'habitants : 520 hab.
Superficie : 5,61 km²

LA MAIRIE

Nom du maire : Marcel ALLEGRE
📍 1, rue des Ormetaux - 95450 Frémainville
☎ 01 34 75 48 74

🕒 **Horaires d'ouverture de la mairie :**
Lundi : 14h à 17h30
Mercredi : 14h à 18h
Samedi : 9h à 12h30

POUR EN SAVOIR PLUS
🌐 www.fremainville.fr



FRÉMÉCOURT

Il devait exister aux premiers siècles de notre ère une villa gallo-romaine à Frémécourt, qui probablement se trouvait au cœur du village actuel. La présence d'une telle communauté est attestée par la découverte d'un puits gallo-romain au lieu-dit "La Butte à Samson" en 1959. Le hameau d'Artimont, que l'on écrivait volontiers autrefois Hardimont, a probablement été fondé plus tard, au Moyen-Âge sans doute.

Frémécourt se trouve sur le tracé de l'ancien chemin dit de Chars à Pontoise, qui passe au sud de Marines, Frémécourt et Cormeilles, position à l'écart des grands axes qui fait encore de nos jours de Frémécourt un village méconnu.

Gentilé : Frémécourtois
Nombre d'habitants : 558 hab.
Superficie : 4,28 km²

LA MAIRIE

Nom du maire : Stéphane BALAN
📍 Rue du Four - 95830 Frémécourt
☎ 01 34 66 62 84

🕒 **Horaires d'ouverture de la mairie :**
Mardi et mercredi : 16h à 18h
Jeudi : 9h à 12h
Vendredi : 15h à 17h
Samedi : 9h à 12h
M. Le Maire reçoit uniquement sur rendez-vous

POUR EN SAVOIR PLUS
🌐 fremecourt.fr
📶 Iliwap



GOUZANGREZ

Le nom de Gouzangrés apparaît en 1164, devient Gorengrei en 1249, puis Gouzangrez à une date non définie.

Gouzangrez est l'un des rares villages desservis directement par la chaussée Jules César, une ancienne voie romaine qui reliait Lutèce (Paris) à Rotomagus (Rouen) et à Juliobona (Lillebonne), dont le tracé subsiste sous la forme d'un chemin de randonnée parcourant le plateau céréalier du Vexin français.

Gentilé : Gouzangrésois
Nombre d'habitants : 160 hab.
Superficie : 0,77 km²

LA MAIRIE

Nom du maire : Pierre CHIARADIA
📍 5, Grande Rue - 95450 Gouzangrez
☎ 01 34 66 03 71

🕒 **Horaires d'ouverture de la mairie :**
Jeudi : 9h à 12h

BON À SAVOIR

Location de salle :
Renseignements auprès de la mairie.

POUR EN SAVOIR PLUS
🌐 gouzangrez.fr



GRISY-LES-PLÂTRES

Gentilé : Grisylens
Nombre d'habitants : 708 hab.
Superficie : 7,15 km²

LA MAIRIE

Nom du maire : Catherine CARPENTIER
📍 10, rue Robert Machy - 95810 Grisy-Les-Plâtres
☎ 01 34 66 62 69

🕒 **Horaires d'ouverture de la mairie :**
Mardi matin de 8h30 à 12h
Mercredi après-midi de 13h à 17h
Vendredi matin de 8h30 à 12h

🕒 **Horaires d'ouverture de l'agence postale communale :**
Mardi, jeudi, vendredi de 8h à 12h
Mercredi de 13h à 17h
Samedi de 9h à 12h

BON À SAVOIR

Services de santé :

- Cabinet de téléconsultation médicale, en mairie.
- Infirmière Mégane MALLERET
- Infirmier Antoine PRAUD (à compter du 11 septembre 2023)
- Psychologue : Audrey DUPONT
- Opticienne à domicile : Sonia COELHO

Marché et/ou brocante :

- Brocante
- Marché de Noël
- Marché du terroir et de l'artisanat

Culture, loisirs, sports... :

- Médiathèque, Fête du village, Terrain de pétanque, Salle de multisport, Salle André François, Jeux extérieurs pour enfants, Parc loisirs et sports, École primaire et garderie périscolaire

Location de salle :

10 rue Robert Machy
Renseignements auprès de la mairie.

Restauration :

- Restaurant
- Plats cuisinés mauriciens

POUR EN SAVOIR PLUS
🌐 www.grisylesplatres.fr
📘 Mairie de Grisy-les-Plâtres

📶 Iliwap



GUIRY-EN-VEXIN

Village rural du Vexin français, Guiry-en-Vexin est parcouru par un chemin de randonnée qui traverse le village et permet de relier Gadancourt, Wy-dit-Joli-Village et le Bois de Morval en passant par l'Allée couverte du Bois-Couturier.

Patrimoine naturel et historique, château, église, habitat rural, musée archéologique, font de ce village un endroit à découvrir.

Gentilé : Guériciens
Nombre d'habitants : 142 hab.
Superficie : 6,16 km²

LA MAIRIE

Nom du maire : Michel CATHALA
📍 20, rue Saint-Nicolas - 95450 Guiry-en-Vexin
☎ 01 34 67 40 41

🕒 **Horaires d'ouverture de la mairie :**
Lundis et mardis : 14h à 17h30

BON À SAVOIR

Culture, loisirs, sports... :

- Club des archers de guiry : 32 rue St Nicolas
☎ 01 34 67 45 42
- Musée archéologique du Val d'Oise :
4 place du Château
☎ 01 34 67 45 07 (expositions et visites)
- Château de Guiry : 19 rue St Nicolas
☎ 01 34 67 40 31 (visites de groupe)

Restauration :

- Les gaufres de Sophie : 32 rue St Nicolas

POUR EN SAVOIR PLUS

🌐 guiry-en-vexin.fr



HARAVILLIERS

Haravilliers (Le Bourg) a la particularité d'avoir neuf hameaux : Le Christ d'Haravilliers, Rayon, Petit Saussette, Saussette, Le Ruel, Les Buttes de Rosne, Les Tuileries, Connebot et Le Quoniam.

Haravilliers possède le point culminant de l'Île de France (Les Buttes de Rosne) avec ses 217 m d'altitude.

Le centre administratif se trouve au Christ d'Haravilliers (mairie, école, salle polyvalente, gymnase, et crèche). L'église classée monument historique se trouve au Bourg.

Gentilé : Haravillois
Nombre d'habitants : 561 hab.
Superficie : 10,9 km²

LA MAIRIE

Nom du maire : Michel RAZAFIMBELO
📍 28, rue de la Mairie - 95640 Haravilliers
☎ 01 30 39 74 02

🕒 **Horaires d'ouverture de la mairie :**

- Lundi et mardi : 14h à 18h
- Jeudi : 9h à 12h et 14h à 17h30
- Vendredi : 14h à 17h30
- Fermée les mercredis, samedis et dimanches

BON À SAVOIR

Marché et/ou brocante :

- Brocante annuelle le 8 mai

Culture, loisirs, sports...

- Gymnase

Location de salle :

28, rue de la Mairie
Renseignements auprès de la mairie.

POUR EN SAVOIR PLUS

🌐 haravilliers.com
📶 illiwap



LE BELLAY-EN-VEXIN

L'origine de la commune est ancienne, puisque des vestiges gallo-romains (bains et monnaies) ont été identifiés au lieu-dit les Luyas, ainsi que des évocations de son existence dans des textes anciens de 750, sous Pépin le Bref. En 1899, la superficie de la commune représente 505 hectares dont la moitié appartient à l'Hôtel-Dieu. Les anciens bois ont alors disparu du paysage. Le nom complet Le Bellay-en-Vexin apparaît en 1901.

Gentilé : Bellaysiens
Nombre d'habitants : 228 hab.
Superficie : 5,02 km²

LA MAIRIE

Nom du maire : Ludovic BAZOT
📍 1, Grande rue Prolongée - 95750 Le Bellay-en-Vexin
☎ 01 34 67 42 75

🕒 **Horaires d'ouverture de la mairie :**

- Lundi, mardi, jeudi : 9h à 13h
- Vendredi : 13h30 à 19h
- Fermé le mercredi
- Permanence élu le samedi de 10h à 11h30

BON À SAVOIR

Culture, loisirs, sports...

- Terrain multi-sports, Terrain pétanque, Jeux enfants bas âge, Ferme pédagogique derrière la mairie, moutons, poules et canards

Location de salle :

Renseignements auprès du secrétariat de la mairie
01 34 67 42 75

Restauration :

- OMAX BURGER : le 2^e vendredi de chaque mois de 18h30 à 21h devant l'arrêt de bus - Grande Rue
- Chez les POT'IRONTS : 2 samedis par mois de 10h à 13h devant l'arrêt de bus - Grande Rue

POUR EN SAVOIR PLUS

🌐 lebellayenvexin.com
📶 illiwap
📱 Mairie du Bellay en Vexin



LE HEAULME

Le Heaulme, 10^e plus petite commune du Val d'Oise. Porte d'entrée à la butte de Rosne située à 217 mètres au dessus du niveau de la mer, point culminant naturel de l'Île de France.

L'église Saint Georges et son tympan du XI^e siècle.

La croix du cimetière du XIV^e siècle, une des plus anciennes du Vexin Français.

La ferme du clos Férout est la plus ancienne du village, elle date de 1594.

L'ancien abreuvoir à chevaux est toujours existant au centre du village.

Gentilé : Heaulmois
Nombre d'habitants : 207 hab.
Superficie : 1,96 km²

LA MAIRIE

Nom du maire : Maurice DELAHAYE
📍 15, Grande Rue - 95640 Le Heaulme
☎ 01 30 39 99 63

🕒 **Horaires d'ouverture de la mairie :**

- Mardi : 8h30 à 12h
- Jeudi : 15h à 18h

BON À SAVOIR

Culture, loisirs, sports... :

- Boîte à Lire, 15 Grande Rue

Location de salle :

- 15 Grande Rue
☎ 06 11 40 02 62
- LE CLOS ST JOSEPH
2 route de Marines - 95640 Le Heaulme
☎ 06 10 60 20 20

POUR EN SAVOIR PLUS

📶 illiwap

CARROSSERIE de Boissy & MECANIQUE Générale

ACHAT/VENTE DE VÉHICULES

Tèl. : **01 34 32 18 11**

Fax : **09 70 63 20 31**

carrosseriedeboissy@orange.fr



FLASHEZ ...



Pour nous contacter !

14 chemin du château d'eau
Z.A du Coudrier
95650 Boissy l'Aillerie



LE PERCHAY

Située dans le Vexin français entre la Viosne et la chaussée Jules-César, le village périurbain du Perchay est membre du parc naturel régional du Vexin français. Il est desservi par la gare de Santeuil - Le Perchay.

Le Perchay compte deux monuments historiques sur son territoire : l'église Sainte-Marie-Madeleine du XIV^e siècle et une ancienne croix de cimetière, près de l'église.

Gentilé : Perchois

Nombre d'habitants : 537 hab.

Superficie : 5,46 km²

LA MAIRIE

Nom du maire : Grégory LEOST

📍 4, rue de la Mairie - 95450 Le Perchay

☎ 01 34 66 03 83

🕒 Horaires d'ouverture de la mairie :

Lundi : 13h30 à 17h00

Mardi : 13h45 à 19h

Mercredi : 8h30 à 12h30

Judi : 13h45 à 18h

Vendredi : 13h30 à 17h30

BON À SAVOIR

Culture, loisirs, sports... :

- Bibliothèque

Location de salle :

Route de Marines RD51

Renseignements auprès de la mairie.

Restauration :

- Bientôt une épicerie Boncaddy

POUR EN SAVOIR PLUS

🌐 www.leperchay.fr

📍 Mairie Le Perchay

📶 Iliwap



LONGUESSE

Commune rurale faisant partie du Vexin Français à consonnance agricole où il fait bon vivre avec une école primaire et un restaurant. L'Église Saint Gildard datée du XII^e et XVI^e siècles est classée parmi les Monuments Historiques.

Gentilé : Longuessois

Nombre d'habitants : 530 hab.

Superficie : 8,5 km²

LA MAIRIE

Nom du maire : Norbert LALLOYER

📍 14, Grande Rue - 95450 Longuesse

☎ 01 30 39 23 45

🕒 Horaires d'ouverture de la mairie :

Mardi et vendredi : 17h à 19h

BON À SAVOIR

Marché et/ou brocante :

- Brocante : 24 septembre 2023

Culture, loisirs, sports... :

- Bibliothèque, rue de la Couture

Location de salle :

Rue du Moulin

Renseignements auprès de la mairie.

POUR EN SAVOIR PLUS

🌐 mairie-longuesse.fr

📶 Iliwap



LES OPTICIENS DU VEXIN

Mr & Mme Valayre

MARINES OPTIC Depuis 1996



2^{ÈME} PAIRE À PARTIR DE 1€*

DÉPLACEMENT À DOMICILE

TIERS PAYANT MUTUELLE

01 3039 9000

www.lesopticiensduvexin.fr

9 Pl. Amiral Ernest Peyron - 95640 Marines

Ouvert du mardi au samedi de 09h30 - 12h30 et 14h30 - 19h00



* voir conditions en magasin



MARINES

Marines est une ville cœur du Parc Naturel Régional du Vexin français, habitée par un peu plus de 3500 personnes.

Petite ville nichée dans un écrin de nature, Marines a su conjuguer l'authenticité de son origine rurale à un cœur de bourg vivant et animé.

Parmi les singularités du village, on peut noter un patrimoine bâti riche avec son château du XVI^e siècle, sa chapelle du XVII^e siècle classée monument historique, son église qui abrite l'une des plus anciennes cloches de France, datée du XIII^e siècle et le bâtiment de l'Oratoire.

Attachée à préserver la biodiversité locale, particulièrement riche en raison de la présence de plusieurs centaines d'hectares de forêt, la commune est engagée depuis des années dans une gestion différenciée et sans produits phytosanitaires de ses espaces publics.

Marines fait aussi partie du dispositif «Petites Villes de Demain» qui lui permettra ces prochaines années de renforcer son attractivité.

Gentilé : Marinois
Nombre d'habitants : 3 500 hab.
Superficie : 8,26 km²

LA MAIRIE

Nom du maire : Nadine NINOT
📍 4, place du maréchal Leclerc - 95640 Marines
☎ 01 30 39 70 21

🕒 Horaires d'ouverture de la mairie :

Lundi, mercredi, vendredi :
8h30 à 12h et 13h30 à 17h
Mardi : 12h à 18h30
Jeudi : 13h30 à 17h
Samedi : 9h à 12h

BON À SAVOIR

Services de santé :

- Une pharmacie,
- Un centre médical,
- Plusieurs généralistes et spécialistes (dentaire, kiné, ostéopathe, psychologue, podologue, médecines douces, etc.)

Marché et/ou brocante :

- Dimanche matin, marché alimentaire hebdomadaire

Culture, loisirs, sports... :

- Office de tourisme intercommunal
- Bibliothèque
- Micro-folie
- Prochainement une médiathèque et tiers-lieu culturel
- Complexe Jean Moulin (stade, gymnase, pétanque, dojo, etc - bd Gambetta),
- Gymnase de l'Amitié,
- Station autonome Airfit,
- Skatepark

Location de salle :

- Salle Georges Pompidou, 21 bd Gambetta
 - Salle du Grand Pré, 7 bd Gambetta
 - Salle Ledanseur, 2 rue de l'Oratoire (tarifs et réservations en mairie)
- Renseignements auprès de la mairie.

Fruits et légumes
- Le jardin de Zineb -

Ouvert du mardi au samedi
de 10h00 à 12h30 et de 15h30 à 18h30

☎ 06 52 04 54 00
✉ yellana18@yahoo.co.uk
👤 Yass Khettab
📍 17 Place Amiral Ernest Peyron
95640 MARINES

Vexin Assurances

Entreprises et particuliers
ASSURANCES - SANTÉ - PLACEMENTS

02 32 51 58 92

25 place Amiral Ernest Peyron
95640 MARINES

N°Orias 21008768 - www.orias.fr

POUR EN SAVOIR PLUS

www.marines.fr
Ville de Marines





MONTGEROULT

Situé sur le versant nord de la vallée de la Viosne, au rebord du plateau, Montgeroult est un paisible petit village construit entre butte et vallée.

La commune est limitrophe de : Cormeilles-en-Vexin, Boissy-l'Aillerie, Courcelles-sur-Viosne et Ableiges. Elle fait partie du Parc Naturel Régional du Vexin, ses paysages ont inspiré les peintres.

Montgeroult est l'un des plus beaux villages du Vexin. Dans la partie orientale du Vexin Français, le château de Montgeroult domine la petite et pittoresque vallée de la Viosne. Inscrit aux monuments historiques en 1958, classé en 1977.

L'église Notre-Dame-de-l'Assomption jouxte le château et forme un ensemble remarquable qui domine la vallée.

Gentilé : Montgeroldien
Nombre d'habitants : 369 hab.
Superficie : 4,97 km²

LA MAIRIE

Nom du maire : Alain MATEOS
Rue de la Vallée - 95650 Montgeroult
01 34 42 71 19

Horaires d'ouverture de la mairie :
Lundi : 13h30 à 19h30
Mardi, jeudi, vendredi : 13h30 à 18h
Samedi : 10h à 12h

BON À SAVOIR

Services de santé :

OSTÉOPATHE

- Tristan BONIZEC01 34 42 75 96
- Yung Zhen KWAI-PUN.....01 30 38 18 24
9 rue de la Vallée

NUTRITIONNISTE

- Marie HERRMANN06 89 07 88 79
9 rue de la Vallée

THÉRAPEUTE HOLISTIQUE

- Florence LEBRE01 34 46 00 57
9 rue de la Vallée

HYPNOSE ERIKSONINNE

- Catherine SEYNAEVE07 81 12 25 76
9 rue de la Vallée

PSYCHOTHÉRAPEUTE, RELAXOLOGUE ET SOPHROLOGUE

- Jean-Marie JOBELIN01 34 42 14 41
3 ruelle du Four

Marché et/ou brocante :

- Marché hebdomadaire le jeudi de 15h à 19h, place de la mairie.
- Brocante annuelle le dimanche de Pentecôte

Culture, loisirs, sports...

- Cours de tennis,
- Terrain de pétanque
- Salle de ping pong

Location de salle :

Rue de la Vallée - 95650 Montgeroult
Renseignements auprès de la mairie.

POUR EN SAVOIR PLUS

montgeroult.fr
Mairie de Montgeroult



MOUSSY

Le village se situe sur le plateau du Vexin Français. Entourée par les communes de Chars au nord, de Brignancourt à l'est, du Perchay et de Commeny au sud et du Bellay-en-Vexin à l'ouest.

Deux rus, affluents de la Viosne, arrosent le territoire communal : La Gouline et la Couleuvre (ou ru de Moussy).

18 kilomètres de chemins et sentiers communaux.

3 fontaines (au moins) : La fontaine de Moussy alimente l'étang de la fontaine du Bellay, la fontaine du Bellay, alimente l'ancien lavoir de la commune du Bellay-en-Vexin et la fontaine au doyen, alimente le lavoir de Moussy et les anciennes cressonnières.

L'ancien nom latin était Moussiacum (autre écriture : Mouciacum). La terminaison acum (d'origine gauloise, ou gallo-romaine) devenant presque partout Y au moyen-âge, le nom du village est devenu Moussy.

Gentilé : Moussyacois
Nombre d'habitants : 125 hab.
Superficie : 4,75 km²

LA MAIRIE

Nom du maire : Philippe HOUDAILLE
1, place du Prieuré - 95640 Moussy
01 30 27 20 14

Horaires d'ouverture de la mairie :
Samedi : de 10h à 12h

POUR EN SAVOIR PLUS

moussy.fr
Commune de Moussy - Vexin Français



NEUILLY-EN-VEXIN

Neuilly-en-Vexin est situé au cœur du Parc Naturel régional du Vexin Français. Elle abrite 229 habitants qui sont appelés Néoviciens et Néoviciennes.

Neuilly en Vexin est composé de plus de 100 foyers avec son église du XIII^e siècle et un château du XVII^e siècle.

Le village est resté authentique, les nouvelles constructions sont rares et se fondent dans le village passé.

Elle est située à 3 km au nord de Marines, à l'ouest à 3 km de Chars, gare SNCF ligne Gisors-Paris Saint Lazare. Neuilly est la porte d'entrée du Val d'Oise par la RD 28 venant de Monneville dans l'Oise.

Il y fait bon vivre entre forêt, plaine et chemins de randonnées.

Gentilé : Néoviciens
Nombre d'habitants : 229 hab.
Superficie : 2,96 km²

LA MAIRIE

Nom du maire : Jérôme OLIVIER
2 rue de l'Église - 95640 Neuilly-en-Vexin
01 30 39 73 08

Horaires d'ouverture de la mairie :
Du lundi au mercredi, et le vendredi : 10h à 12h
Jeudi : 17h à 19h

BON À SAVOIR

Location de salle :

Salle des fêtes : rue du Heaulme
Renseignements auprès de la mairie.

POUR EN SAVOIR PLUS

https://neuillyenvexin.fr
Mairie-de-Neuilly-en-Vexin
Illiwap Mairie-de-Neuilly-en-Vexin



NUCOURT

Nucourt est un village du PNR du Vexin français qui allie nature (site des Cressonnières et chemins de randonnées), histoire (église du 13^e, 14^e et 16^e siècles et sentier du patrimoine) et dynamisme (site entrepreneurial, commerces et école).

Gentilé : Nucourtois
Nombre d'habitants : 699 hab.
Superficie : 7,65 km²

LA MAIRIE

Nom du maire : Émilie VALLET
📍 1 rue de la Boutrolle - 95420 Nucourt
☎ 01 34 67 41 11

🕒 **Horaires d'ouverture de la mairie :**
Mardi : 13h30 à 19h
Jeudi : 13h30 à 19h

BON À SAVOIR

Culture, loisirs, sports... :

- Bibliothèque : ouverture le vendredi de 16h45 à 19h
- Fédération des foyers ruraux du Val d'Oise

Location de salle :

- Salle municipale du foyer rural
Mme Maria Mularczyk
☎ 06 82 37 73 25 - ✉ fr.nucourt@free.fr
- Gîte départemental
M. Philippe DENIS
☎ 06 07 19 56 05 - ✉ fr.nucourt@free.fr
- Camp de César
CCVC
☎ 01 30 39 23 34

Restauration :

- Boulangerie
- Épicerie Proxi

POUR EN SAVOIR PLUS

🌐 nucourt.fr
📶 Iliwap



SAGY

Le territoire de la commune est occupé depuis la période néolithique. Le fief dépend de l'abbaye de Saint-Denis depuis 1071, date à laquelle il fut cédé par Jean de Bayeux, évêque de Rouen.

Pendant la Révolution, les villages de Chardronville, Condécourt, La Maresche, Le Grand-Mesnil et Le Petit-Mesnil sont réunis à Sagy pour former une seule et même commune.

Gentilé : Sagyens ou Sasiens
Nombre d'habitants : 1 104 hab.
Superficie : 10,53 km²

LA MAIRIE

Nom du maire : Guy PARIS
📍 1, rue de la Mairie - 95450 Sagy
☎ 01 34 66 39 40

🕒 **Horaires d'ouverture de la mairie :**
Lundi : 9h à 11h
Mardi et jeudi : 16h à 18h
Samedi : 10h à 12h

BON À SAVOIR

Culture, loisirs, sports... :

- Musée de la moisson
- Bibliothèque
- Tennis, yoga, gym (voir les associations sur le site web de la commune)

Location de salle :

- Salle des fêtes de la mairie
Capacité de 120 personnes
- Salle de restauration du musée de la Moisson (vidéoprojecteur - connexion wifi)
6, rue Vaux de l'Orme

POUR EN SAVOIR PLUS

🌐 sagy.fr
📶 Panneau Pocket



SANTEUIL

Village rural, au cœur du Parc Naturel Régional du Vexin Français, situé dans le «poumon vert» du Val d'Oise.

Venez découvrir :
Son église Saint-Pierre-Saint-Paul, édifiée pendant deux campagnes au second quart du XI^e siècle pour les parties orientales et le clocher et au début du XIII^e siècle pour la nef.

Son remarquable étang isolé, situé en fond de vallée de la Coulevre, un affluent de la Viosne. Il a été créé par des moines au Moyen-Âge, il recèle aujourd'hui, sur 24 ha, d'une grande richesse de milieux naturels (roselières, ruisseaux, coteaux, falaises, marais...) et une faune diversifiée, notamment les libellules et les oiseaux...

Ses nombreux chemins de randonnées et sa croix «bossée» qui à l'occasion des Rameaux était recouverte de branches de buis.

Gentilé : Santeuillais
Nombre d'habitants : 670 hab.
Superficie : 5,34 km²

LA MAIRIE

Nom du maire : Florent AMBROSINO
📍 Place du Général Leclerc - 95640 Santeuil
☎ 01 30 39 73 25

🕒 **Horaires d'ouverture de la mairie :**
Mardi : 15h30 à 18h30
Samedi : 10h à 12h

POUR EN SAVOIR PLUS

🌐 www.santeuil.fr
📶 Iliwap



SERAINCOURT

Village calme et paisible entouré de pré et de rus. Plusieurs monuments : église Saint Sulpice, le menhir du Gaillonnet, le lavoir de Rueil, le château de Rueil, la tombe du Général Friant (Général d'empire de Napoléon).

Gentilé : Seraincourtois
Nombre d'habitants : 1 302 hab.
Superficie : 11,28 km²

LA MAIRIE

Nom du maire : Anne-Marie MAURICE
📍 12, rue des Vallées - 95450 Seraincourt
☎ 01 34 75 40 39

🕒 **Horaires d'ouverture de la mairie :**
Mardi : 13h à 19h30
Vendredi : 13h à 17h45
Samedi : 9h à 12h

BON À SAVOIR

Services de santé :

- Médecins généralistes, Ostéopathe, Infirmières, Gynécologue, Psychologue et Orthophoniste.

Marché et/ou brocante :

- En projet

Culture, loisirs, sports... :

- Bibliothèque le mercredi de 14h à 18h et le samedi de 15h à 17h
- City-parc,
- Dojo,
- Étang de pêche

Restauration :

- Pizza à emporter

POUR EN SAVOIR PLUS

🌐 www.seraincourt95.fr
📶 Iliwap

📶 Iliwap



THÉMÉRICOURT

Théméricourt est une commune française située dans le département du Val-d'Oise en région Île-de-France. Ses habitants sont appelés les Théméricourtois(es). La commune se situe dans la vallée de l'Aubette de Meulan, au cœur du Vexin français, à 45 km environ au nord-ouest de Paris. Le village est regroupé autour de son église et de son château sur les rives mêmes de la rivière.

Gentilé : Théméricourtois
Nombre d'habitants : 307 hab.
Superficie : 7,58 km²

LA MAIRIE

Nom du maire : Denis SARGERET
📍 3, rue Achim Abos - 95450 Théméricourt
☎ 01 30 39 20 62

Horaires d'ouverture de la mairie :
Lundi : 18h à 20h
Vendredi : 9h à 12h

BON À SAVOIR

Brocante :
• 1^{er} dimanche de septembre

Culture, loisirs, sports... :

• Musée du Vexin français et siège du parc naturel régional (PNR)

Location de salle :

Renseignements auprès de la mairie.

POUR EN SAVOIR PLUS

🌐 www.themericourt.com
📶 Iliwap



THEUVILLE

Petit village authentique et dynamique du Vexin, ses vieilles pierres sont très appréciées des réalisateurs de films.

La Chapelle Saint-Claude, datant du XIII^e siècle, est construite sur une source.

Gentilé : Theuillois
Nombre d'habitants : 53 hab.
Superficie : 4,97 km²

LA MAIRIE

Nom du maire : Jérémy PENTHER
📍 1, ruelle des Jardins - 95810 Theuville
☎ 01 34 66 50 07

Horaires d'ouverture de la mairie :
Jeudi : 16h à 18h ou sur rendez-vous

BON À SAVOIR

Marché et/ou brocante :

• Brocante le dimanche de Pentecôte

Culture, loisirs, sports... :

• Terrain de pétanque

POUR EN SAVOIR PLUS

🌐 Mairie de Theuville
📶 Iliwap



US

Situé sur la ligne de train "J : Paris St Lazare-Gisors", le village d'Us dispose de toutes les commodités, pour tous les publics : un relais postal situé au bar "Le Voltigeur", un accueil de loisirs pour les enfants ("Les Tilleuls") et d'une résidence pour séniors ("Ma Vallée").

Gentilé : Ussois
Nombre d'habitants : 1 339 hab.
Superficie : 10,98 km²

LA MAIRIE

Nom du maire : Jhony BOURGIN
📍 5, rue de la Libération - 95450 Us
☎ 01 34 66 01 16

Horaires d'ouverture de la mairie :

Lundi : 14h à 18h
Mercredi : 10h à 12h et 15h à 17h30
Vendredi et samedi : 9h à 12h
Fermée au public : les mardis et jeudis

BON À SAVOIR

Services de santé :

• Cabinet médical des Dr ISSAD et Dr ATTIA - Médecins généralistes, Kinésithérapeutes, Infirmières, Psychomotriciennes, Orthophoniste, Ostéopathe

Marché et/ou brocante :

• Marché le samedi matin, Place de l'Église
• Brocante le premier dimanche d'avril

Culture, loisirs, sports... :

• Bibliothèque, terrain de foot, terrain de tennis

Location de salle :

• Salle des fêtes communale (réservée aux ussois)
• Au Vieux Moulin (salles de réception)

Restauration :

• Halt' à Us, tiers-lieu mobilité (boissons, produits locaux, réparation de vélos...)

POUR EN SAVOIR PLUS

🌐 us-en-vexin.fr
📶 Panneau Pocket



VIGNY

Gentilé : Vignois
Nombre d'habitants : 1 098 hab.
Superficie : 6,56 km²

LA MAIRIE

Nom du maire : Robert DE KERVÉGUEN
📍 4, rue Beaudouin - 95450 Vigny
☎ 01 30 39 21 20

Horaires d'ouverture de la mairie :

Lundi : 13h30 à 17h30
Mardi, mercredi, vendredi : 9h à 12h et 13h30 à 17h30
Samedi : 9h à 12h

BON À SAVOIR

Services de santé :

CABINET INFIRMIER

• Mme BESNARD Elisabeth
et Mme PASTRE Aurélie01 34 66 11 67
20 rue du Général Leclerc

DENTISTE

• Dr UNGER Christophe.....01 30 39 21 25
10 rue Vaillant

MAISON PARAMÉDICALE

28 rue de la Croix Jacquebot.....01 34 66 13 11
• Ostéopathe : Mme VINCIGUERRA Fabien
• Podologue : Mme BOUSQUIERES Maud

OSTÉOPATHE

• Mme LAAGE Marie.....06 47 79 48 87
9 rue des Saules

PHARMACIE DURAND

6 rue Beaudouin.....01 30 39 21 07

Culture, loisirs, sports... :

• Bibliothèque, médiathèque
• Stade, terrain de pétanque, tennis club, parcours santé, activités indoor

Restauration :

• Food trucks

POUR EN SAVOIR PLUS

🌐 vigny.fr
📶 Iliwap

📶 Iliwap

🌐 Mairie Vigny

COMMUNAUTÉ DE COMMUNES VEXIN CENTRE

1, RUE DE ROUEN
95450 VIGNY

CONTACTEZ-NOUS
TÉL. : 01 30 39 23 34



PLUS D'INFOS SUR LE SITE WEB
ccvexincentre.fr



Domaine Le Centaure

Venez profiter du 100% fait maison,
dans une ambiance conviviale en salle ou en terrasse.
Mariage, baptême, séminaire, devis à la carte



Deborah Jorelle



RÉCEPTION

Profitez de la nature aux
portes de Paris

VIGNY

01 34 64 13 02
06 32 89 39 90

Chemin des Fontaines
95450 Vigny

domainelecentaure@yahoo.com
www.domainelecentaure.fr

Domaine Le Centaure

Écuries du Centaure



CENTRE EQUESTRE PENSION / COMPETITIONS COURS / STAGES / ANIMATIONS

Chemin des Fontaines - 95450 VIGNY

06 83 03 53 12

audreyjorelle@outlook.fr - www.ecurieducentaure.com



Cueillez au rythme de la nature
les fruits et légumes de saison.
Nous cultivons pour vous, petits et grands,
40 ha de verger et potager.
Reconnectez-vous à la terre et
retrouvez le goût des bons produits !



sans interruption : lundi 14h-19h,
Mardi au samedi 9h00 -19h00
Dimanche 9h00 à 13h30
ouvert le dimanche après-midi après le 15 août
A15 sortie n°13 - 95650 Puiseux-Pontoise

www.cueillettedecergy.fr

